

檔 號：

保存年限：

臺北市府都市發展局 函

地址：110臺北市信義區市府路1號南區1樓

承辦人：許孝源

電話：02-27208889轉8377

傳真：27203922

電子信箱：bm1814@mail.taipei.gov.tw

受文者：臺北市建築師公會

發文日期：中華民國107年8月9日

發文字號：北市都授建字第1072121350號

速別：普通件

密等及解密條件或保密期限：

附件：府授都工字第1070186849號(1241723_1072121350_1_ATTACHMENT1.pdf)

主旨：檢送臺中市政府107年8月6日府授都工字第1070186849號

函，有關寶仁營建剩餘土石方資源堆置處理場其營運許可

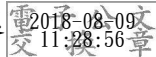
期限至107年11月4日止，請轉知所屬會員週知，請查照。

說明：依臺中市政府107年8月6日府授都工字第1070186849號函

辦理。

正本：台北市不動產開發商業同業公會、臺灣區綜合營造業同業公會、臺北市建築師公會

副本：臺北市政府工務局、臺北市政府環境保護局、臺北市政府都市發展局住宅工程科、臺北市都市更新處



裝

訂

線

檔 號：

保存年限：

臺中市政府 函

地址：40701臺中市西屯區臺灣大道3段99號

承辦人：劉佳芳

電話：04-22289111#64201

電子信箱：fang047@taichung.gov.tw

受文者：臺北市府

發文日期：中華民國107年8月6日

發文字號：府授都工字第1070186849號

速別：普通件

密等及解密條件或保密期限：

附件：

主旨：有關本市營建工程剩餘土方收容處理場所(寶仁營建剩餘土石方資源堆置處理場；座落位置：臺中市南屯區鎮南段871、872、879、879-10、895、896-3、897-3地號等7筆土地；流向管制編號:DCK08424)，其營運許可期限至107年1月4日止，請協助轉知所屬工程單位及早規劃餘土流向，詳如說明，請查照。

說明：

- 一、依據臺中市政府102年11月5日(二)府授都工字第1020214629號函核准寶仁營建剩餘土石方堆置處理場營運許可辦理。
- 二、旨揭場所營運許可期限限制107年11月4日止，貴管工程如有營建剩餘土石方運送至該土資場者，為避免未能於營運許可屆滿前完成載運者，惠請貴單位及早規劃餘土流向。

正本：寶仁土石方開發有限公司、內政部、交通部、國防部、經濟部、教育部、行政院農業委員會、台灣電力股份有限公司、台灣自來水股份有限公司、臺北市府、新北市政府、桃園市政府、臺南市政府、高雄市政府、新竹縣政府、苗栗縣政府、彰化縣政府、南投縣政府、雲林縣政府、嘉義縣政府、屏東縣政府、宜蘭縣政府、花蓮縣政府、臺東縣政府、澎湖縣政府、基隆市政府、新竹市政府、嘉義市政府、金門縣政府、連江縣政府、臺中市政府秘書處、臺中市政府民政局、臺中市政府財政局、臺中市政府教育局、臺中市政府經濟發展局、臺中市政府建設局

臺北市府 1070806



AAAA1072121350



裝

訂

線

、臺中市政府交通局、臺中市政府水利局、臺中市政府農業局、臺中市政府觀光旅遊局、臺中市政府社會局、臺中市政府勞工局、臺中市政府警察局、臺中市政府消防局、臺中市政府衛生局、臺中市政府環境保護局、臺中市政府文化局、臺中市政府地政局、臺中市政府法制局、臺中市政府新聞局、臺中市政府地方稅務局、臺中市政府主計處、臺中市政府人事處、臺中市政府政風處、臺中市政府研究發展考核委員會、臺中市政府原住民族事務委員會、臺中市政府客家事務委員會、臺中市東區區公所、臺中市西區區公所、臺中市北區區公所、臺中市西屯區公所、臺中市南屯區公所、臺中市北屯區公所、臺中市豐原區公所、臺中市大里區公所、臺中市太平區公所、臺中市清水區公所、臺中市沙鹿區公所、臺中市大甲區公所、臺中市東勢區公所、臺中市梧棲區公所、臺中市烏日區公所、臺中市神岡區公所、臺中市大肚區公所、臺中市大雅區公所、臺中市后里區公所、臺中市霧峰區公所、臺中市潭子區公所、臺中市龍井區公所、臺中市外埔區公所、臺中市和平區公所、臺中市石岡區公所、臺中市大安區公所、臺中市新社區公所、臺中市東區戶政事務所、臺中市西區戶政事務所、臺中市南區戶政事務所、臺中市北區戶政事務所、臺中市西屯區戶政事務所、臺中市南屯區戶政事務所、臺中市北屯區戶政事務所、臺中市豐原區戶政事務所、臺中市大里區戶政事務所、臺中市太平區戶政事務所、臺中市大甲區戶政事務所、臺中市清水區戶政事務所、臺中市沙鹿區戶政事務所、臺中市梧棲區戶政事務所、臺中市后里區戶政事務所、臺中市神岡區戶政事務所、臺中市大雅區戶政事務所、臺中市潭子區戶政事務所、臺中市外埔區戶政事務所、臺中市大安區戶政事務所、臺中市大肚區戶政事務所、臺中市龍井區戶政事務所、臺中市烏日區戶政事務所、臺中市霧峰區戶政事務所、臺中市生命禮儀管理處、臺中市孔廟忠烈祠聯合管理所、臺中市家庭教育中心、臺中市公共運輸處、臺中市捷運工程處、臺中市停車管理處、臺中市車輛行車事故鑑定委員會、臺中市交通事件裁決處、臺中市動物保護防疫處、臺中市海岸資源漁業發展所、臺中市風景區管理所、臺中市立仁愛之家、臺中市家庭暴力及性侵害防治中心、臺中市勞動檢查處、臺中市就業服務處、臺中市中西區衛生所、臺中市東區衛生所、臺中市南區衛生所、臺中市北區衛生所、臺中市西屯區衛生所、臺中市南屯區衛生所、臺中市北屯區軍功衛生所、臺中市北屯區四民衛生所、臺中市豐原區衛生所、臺中市東勢區衛生所、臺中市大甲區衛生所、臺中市清水區衛生所、臺中市沙鹿區衛生所、臺中市梧棲區衛生所、臺中市后里區衛生所、臺中市神岡區衛生所、臺中市潭子區衛生所、臺中市大雅區衛生所、臺中市新社區衛生所、臺中市石岡區衛生所、臺中市外埔區衛生所、臺中市大安區衛生所、臺中市烏日區衛生所、臺中市大肚區衛生所、臺中市龍井區衛生所、臺中市霧峰區衛生所、臺中市和平區衛生所、臺中市和平區梨山衛生所、臺中市大里區衛生所、臺中市太平區衛生所、臺中市文化資產處、臺中市中山地政事務所、臺中市中正地政事務所、臺中市新興地政事務所、臺中市豐原地政事務所、臺中市雅潭地政事務所、臺中市東勢地政事務所、臺中市大里地政事務所、臺中市太平地政事務所、臺中市清水地政事務所、臺中市大甲地政事務所、臺中市龍井地政事務所、臺中市政府公務人力訓練中心、臺中市政府資訊中心、臺中市立圖書館、臺中市政府運動局、臺中市政府住宅發展工程處、臺中市新建工程處、臺中市養護工程處、臺中市食品藥物安全處、臺中市東勢戶政事務所

副本：本府都發局修復工程科、本府都發局都市設計工程科、本府都發局都市更新工程科、本府都發局營造施工科

2018-08-06
10:32:30

