

臺北市政府都市發展局 函

地址：110051臺北市信義區市府路1號南區
二樓

承辦人：祝沛翎

電話：1999#2750

電子信箱：ce2521@gov.taipei

受文者：臺北市建築師公會

發文日期：中華民國114年4月29日

發文字號：北市都授建字第1140116812號

速別：普通件

密等及解密條件或保密期限：

附件：內政部國土署函文 (36977675_1140116812_1_ATTACH1.pdf)

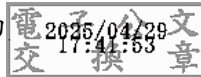
主旨：函轉內政部國土管理署有關非位屬工業區及丁種建築用地
內之工廠，是否適用建築技術規則建築設計施工編第14章
疑義一案，請查照並轉知貴會會員。

說明：

- 一、依內政部國土管理署114年4月17日國署建管字第
1140032177號函辦理。
- 二、本案納入本局114年內政部建管法令函釋彙編第114028號，
目錄第一組編號第015號。
- 三、網路網址：<https://dba.gov.taipei/>。

正本：臺北市建築師公會、台北市不動產開發商業同業公會、中華民國全國建築師公
會、中華民國不動產開發商業同業公會全國聯合會

副本：臺北市政府都市發展局



內政部國土管理署 函

地址：105404臺北市松山區八德路2段342號

聯絡人：孫立言

聯絡電話：(02)87712345#2693

電子郵件：gogo@nlma.gov.tw

傳真：(02)87712709

受文者：臺北市政府

發文日期：中華民國114年4月17日

發文字號：國署建管字第1140032177號

速別：普通件

密等及解密條件或保密期限：

附件：

主旨：關於非位屬工業區及丁種建築用地內之工廠，是否適用建築技術規則建築設計施工編第14章疑義1案，復請查照。

說明：

一、依據加達管理顧問有限公司114年4月8日加管字第1140408001號函辦理。

二、「下列地區之工廠類建築物，除依原獎勵投資條例、原促進產業升級條例或產業創新條例所興建之工廠，或各該工業訂有設廠標準或其他法令另有規定者外，其基本設施及設備應依本章規定辦理：一、依都市計畫劃定為工業區內之工廠。二、非都市土地丁種建築用地內之工廠。」建築技術規則建築設計施工編第269條所明定，工廠類建築物專章之適用範圍依上開規定辦理，如非屬上開條文第1款或第2款所列者，自不適用該編第14章工廠類建築物專章各條文。

正本：各直轄市及縣(市)政府、交通部高速公路局、經濟部產業園區管理局、經濟部水利署臺北水源特定區管理分署、國家科學及技術委員會新竹科學園區管理局、國家科學及技術委員會中部科學園區管理局、國家科學及技術委員會南部科學園區

臺北市政府 1140417



AAAA1140116812

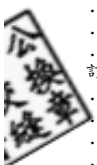
管理局、農業部農業科技園區管理中心、本部國家公園署墾丁國家公園管理處、
國家公園署玉山國家公園管理處、國家公園署陽明山國家公園管理處、國家公園
署太魯閣國家公園管理處、國家公園署雪霸國家公園管理處、國家公園署金門國
家公園管理處、國家公園署海洋國家公園管理處、國家公園署台江國家公園管理
處、加達管理顧問有限公司

副本：中華民國全國建築師公會、財團法人台灣建築中心、中華民國不動產建築開發商
業同業公會全國聯合會、本署資訊室（請刊登網頁）



裝

訂



線