



蓋養老院的專業營造團隊

Everbuild construction Ltd.

聚升營造股份有限公司

案例分享資料

A group of four elderly people, two men and two women, are smiling and giving thumbs up. They are dressed in light-colored clothing. The background is a plain, light color.

為蓋好養老院
開工前
我們駐紮在養老院2個月

學習如何照顧老人

Everbuild construction Ltd.

聚升營造股份有限公司

牌照資格：甲級資格

負責人：黃立維 紐約大學電機碩士

主任技師：張歆佩 技師

公司地址：台中市北屯區瀋陽路二段171號



公司基本資料

Everbuild Construction, Ltd.

Our Group

榮鼎地產集團

梧桐建設

聚升營造股份有限公司

幸福第一站

永鑫營造有限公司(民國64年成立)

永芳裕鐵工廠(民國59年成立)

濟琛土木包工業(民國66年成立)

申伸工業社(鋼結構專業公司)

110年11月30日計算員工人數396人



團隊資料

Our Group



榮獲 第21屆 國家建築金質獎 暨
第21屆 國家優良營造商認證標章

Contoso Ltd.

新增頁尾



2020
The 國家品牌玉山獎
Yushan Award

聚升營造

榮獲 第17屆 國家品牌玉山獎



參選個案 基本資料

Main Project Introduction

一個要蓋好養老建築的營造廠需知道有哪些至關重要的法規


- 建築法規
- 無障礙法規
- 老人機構立案法規
- 老人機構評鑑慣例



參賽個案現場照片

Everbuild construction Ltd.

新增貝尾

A construction professional wearing a white hard hat, safety glasses, and a yellow high-visibility vest is shown in profile, looking towards a large, multi-story building under construction. He is holding a laptop computer, which displays a close-up of his face wearing the hard hat. The background is a blurred view of the building's facade, featuring a grid of windows and structural elements.

增建工程往往比新建工程更繁瑣也更難
更要鉅細靡遺才能確保新舊築體的安全性
這一點聚升營造非常有自信

Everbuild construction Ltd.

案件名稱： 聖威國際長期照護中心
崇祐護理之家新增建工程

建造編號： 108高市工建築使字第02358號

起造人： 聖威國際企業股份有限公司

基地位置： 高雄市楠梓區宏昌街137號

基地面積： 640.85 平方公尺

總樓地板面積： 1986.76 平方公尺

建築高度： 14.4公尺

層棟戶數： 地上4層 地下1層 1幢 1棟



參選個案基本資料



參選個案透視圖



參選個案透視圖

Everbuild construction *Ltd.*



此案施工重點

- 1.既有建築的結構保護及加強
- 2.新舊建築銜接處的結構強化
- 3.增建層的各项施工細節
- 4.防水工法
- 5.鋁窗工法的提升
- 6.室內裝修的各项選材及細節
- 7.廁所及防火門鐵件補強

- 一. 既有建築部分拆除工程及周遭工程
 1. 二樓結構拆除及一樓舊有結構剔除及修改
 2. 環境條件及施工工法提升設計：

為了減少對一樓既有建築結構的保護，我們必須將需要拆除的部分分別進行切割、斷開、碎石施工分級、機器及人力碎石施工計畫，才能避免既有建築物的損傷，施工過程因開工前全體同仁的詳細規劃，整體既有建築結構皆有土木技師再次到場檢驗後確認無損。

3. 拆除過程需審慎思考降噪及降低空汙的時間規劃及措施例如：灑水及粉塵防護鷹架措施等
4. 埋設一樓室內及周遭管路工程，需詳細思考才能讓全部管路不破壞到結構且順暢，實屬不易。



拆除工程



Ltd.

增頁尾



危害告知及行前教育



室內隔間及鐵件拆除



室外臨地界降汗鷹架



人工碎石施工



室內廢棄物清運



機械拆除施工



週周管路開挖埋設



室內廢棄物分類清運



新排水溝埋設工程



週週管路開挖



廢棄物合法清運



土方合法清運

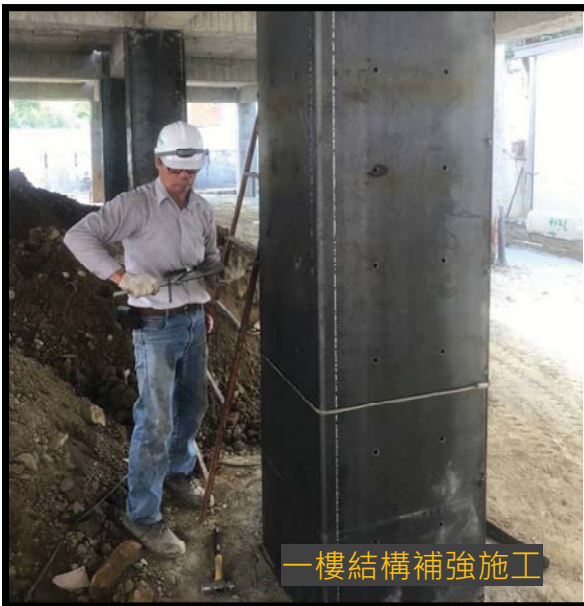
既有建築部分拆除工程及週週工程

二. 既有建築一樓柱鐵板包覆結構補強工程

為保留既有結構因此需要補強一樓柱體，經建築師及結構技師設計採用鐵板包覆及化學苗栓再以無收縮水泥填補間隙，此補強鐵板工程皆由聚升營造關係企業申伸工業社(鋼結構專業施工團隊)承攬以確保品質優良及有最佳的工程配合度。



鐵板柱結構補強



鐵板延伸工程
一樓柱結構補強施工

一樓結構補強圖

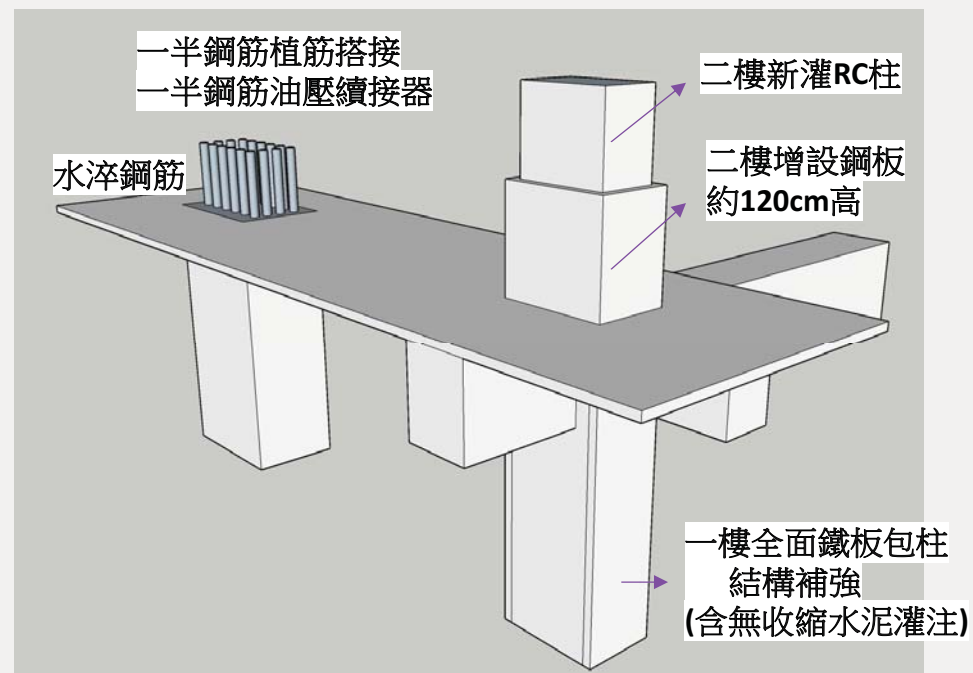
三. 結構補強及柱鋼筋搭接處理

當我們拿到建築圖發現結構技師所設計的搭接方式有極大的缺失，舊有建築物所預留的鋼筋經判斷應為水淬鋼筋，無法如建築圖面所示採用植筋及滿焊工法將會有斷裂的現象，且搭接位置將無法避開維束區，因此，我們提議採用下列施工法，並經過建築師及結構技師同意後施工：

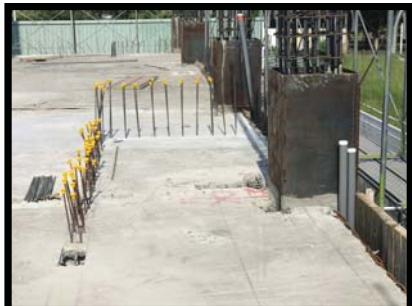
1. 一半柱鋼筋採用化苗植筋約35cm深
2. 一半柱鋼筋採用無熱反應的油壓續接工法
3. 為了解決維束區搭接的弱項，我們將二樓增設鋼板包覆約120cm高的位置

以上三點順利解決設計缺失的問題也獲得

業主及建築師的肯定!!



柱鋼筋補強處理



延伸一樓鐵衣至二樓120cm高



延伸一樓鐵衣至二樓120cm高



延伸一樓鐵衣至二樓120cm高



延伸一樓鐵衣至二樓120cm高



延伸一樓鐵衣至二樓120cm高



1F視角

延伸一樓鐵衣至二樓120cm高

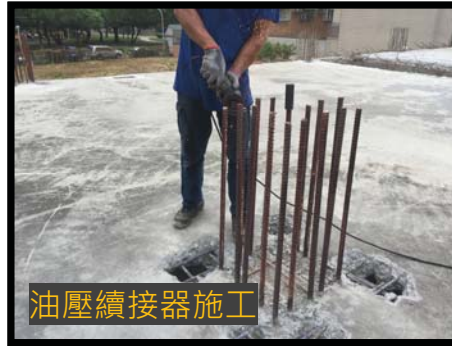


2F視角

延伸一樓鐵衣至二樓120cm高

二樓結構補強施工完成圖

二樓柱結構補強施工



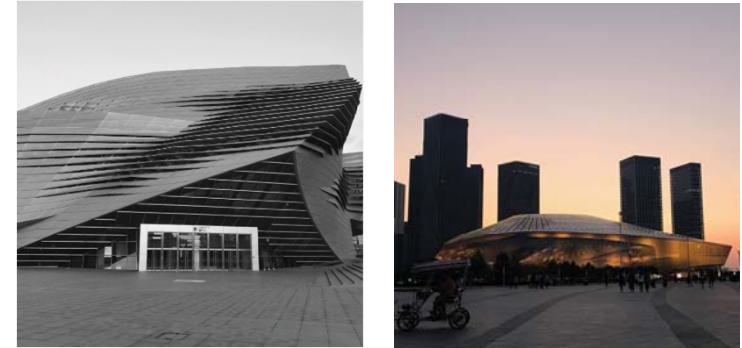
二樓柱鋼筋搭接續接施工

三. 增建層結構施工工程

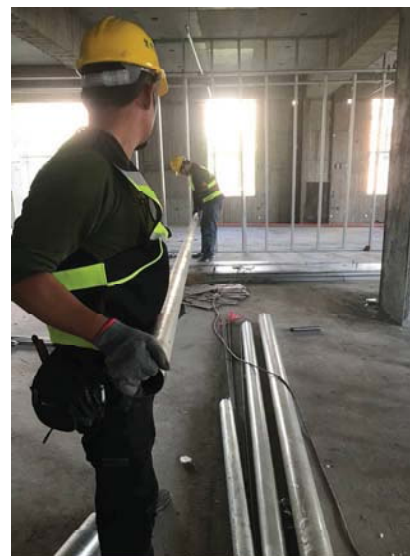
聚升營造非常在意結構體強度的安全性，因此我們於每次鋼筋進場前及灌漿後，皆要將鋼筋及混凝土試體送往實驗室試驗以提升品質的可控性。

除了物料的管控外我們現場工地主任更是要隨時檢查施工人員的施工準確性。

養老院一般來說都是將室內空間利用極大化，施工精準度更是比其他建築要求更嚴格。



增建層結構施工工程



增建樓層結構施工照片



增建樓層結構施工照片



鋼筋檢測



混凝土試體送實驗室



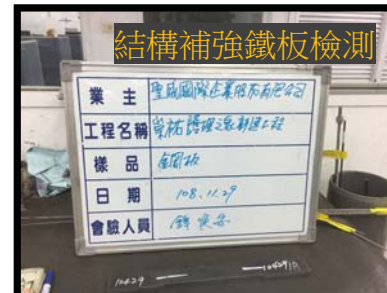
混凝土攤度檢測



鋼筋檢測



無收縮水泥強度檢測



結構補強鐵板檢測



結構補強鐵板檢測



混凝土氯離子檢測



鋼筋檢測



鋼筋配筋檢測



結構補強鐵板檢測



混凝土攤度檢測



混凝土試體現場保存

各項檢查照片



六. 隔間補強工程

非常重要!!!

根據我們駐點觀察我們發現
攸關性命的現象:

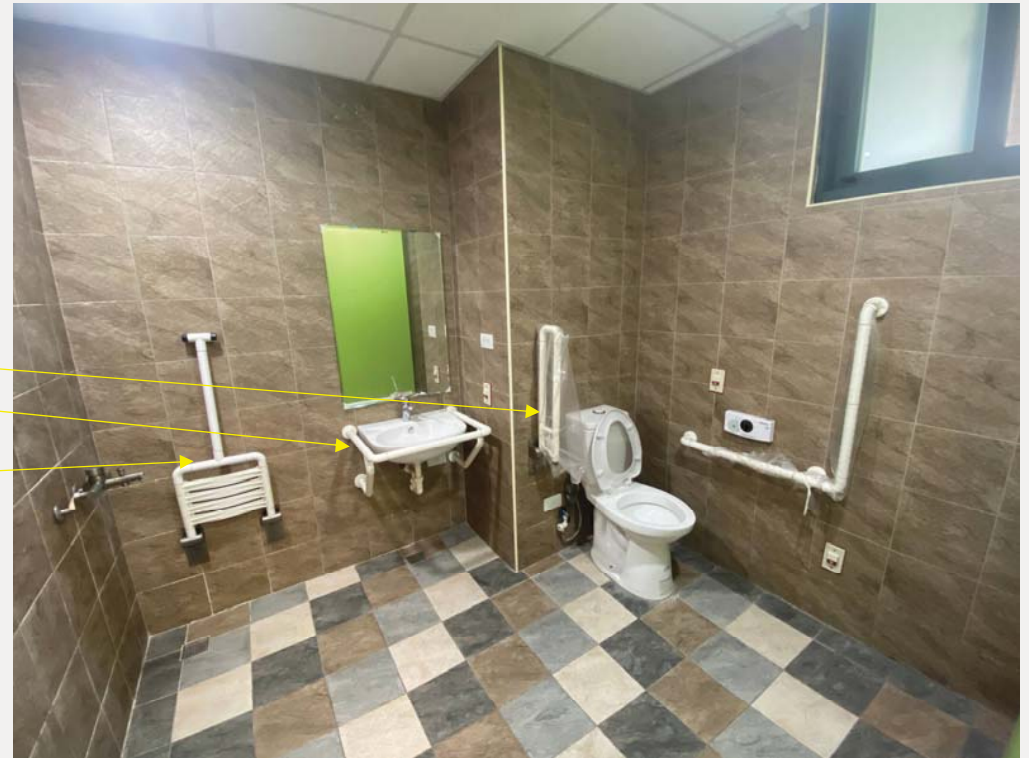
1. 防火門開關一天基本為 6 3 次
- > 防火門框容易鬆脫導致危險
2. 廁所無障礙扶手及洗手台需隨時承載
老人家全身的重量
- > 容易與牆面分離產生致命危險

六. 隔間補強工程

應映上頁所觀察的危險因子，我們做了下面的處理

1. 採用埋設點焊 9 c m的方管夾在隔間牆中，最強化防火門框的固定。
2. 洗手台及無障礙扶手後方都以 7 5 mm型 C 型鋼點焊做為支撐架埋設在隔間牆中。





四. 外牆外露螺桿防鏽施工

為減少外牆板模螺桿和鐵釘未來受潮生鏽產生鏽水影響建築物壽命及外觀，在泥作進場前我們全棟外部**外露的鐵建材皆會用紅丹漆包覆**，這樣能延緩建築物老化的時間。

而在聚升的所有建案裡，這已經是我們的標準配置。



外牆螺桿或鐵件防鏽



外牆螺桿或鐵件防鏽



五. 鋁窗工程

此次我們採用廣瀚鋁窗的產品，施工及條件如下：

1. 案件現場位處住宅區不會太吵故採用標準型，玻璃也採用 8 mm 厚度
2. 鋁窗烤漆採用佛碳烤漆延緩烤漆老化退色速度
3. 鋁窗皆有**限開器**避免老人家誤開墜樓危險
4. 鋁窗安裝採用點焊安裝法應映對面住宅大樓所產生的風壓讓鋁窗周圍龜裂漏水
5. 鋁窗位置要確認過.....(口述)



佛碳烤漆

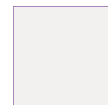
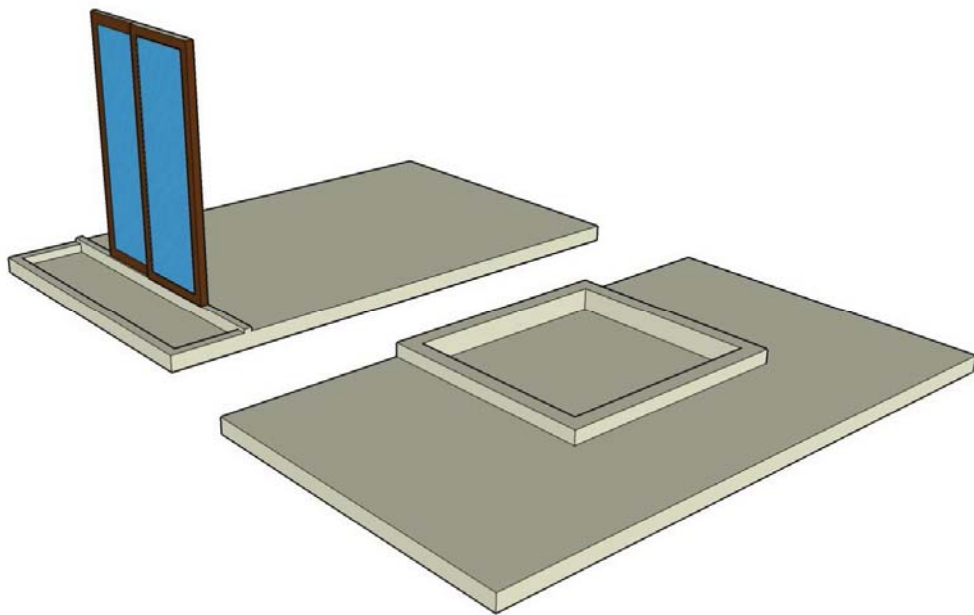
採用點焊工法



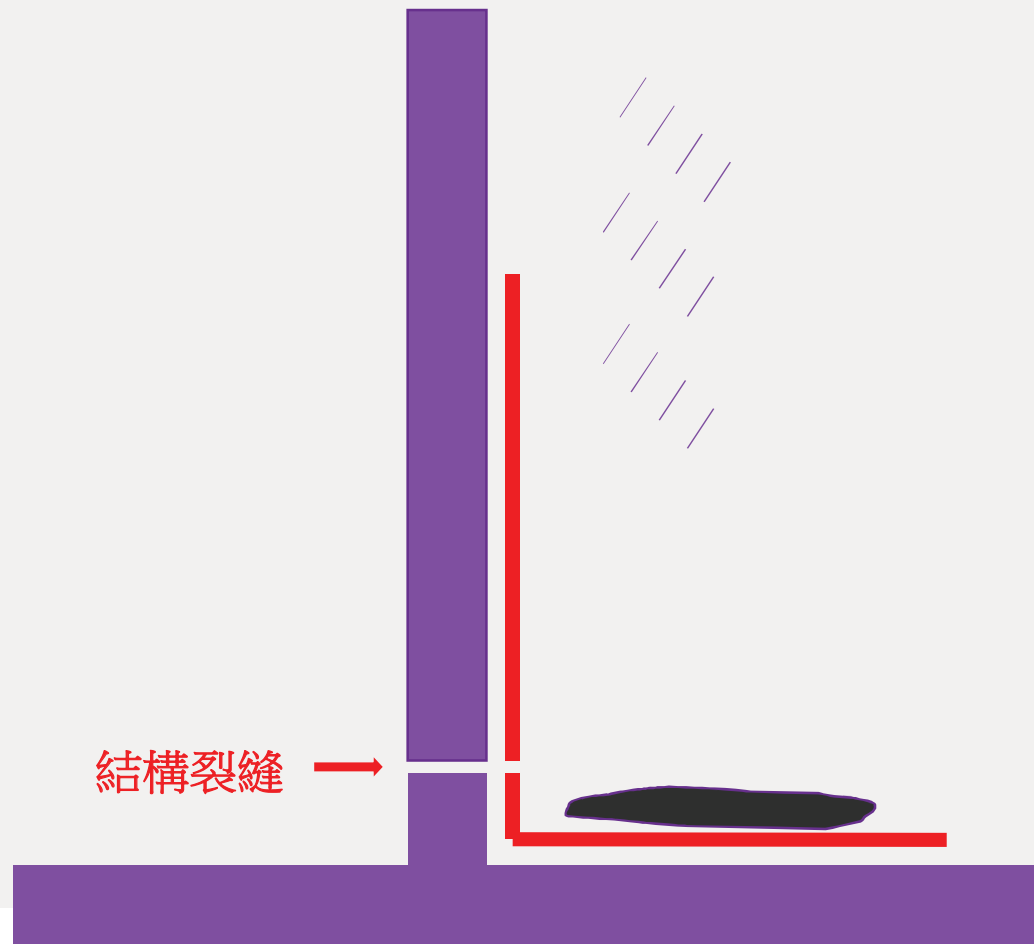
採用點焊工法

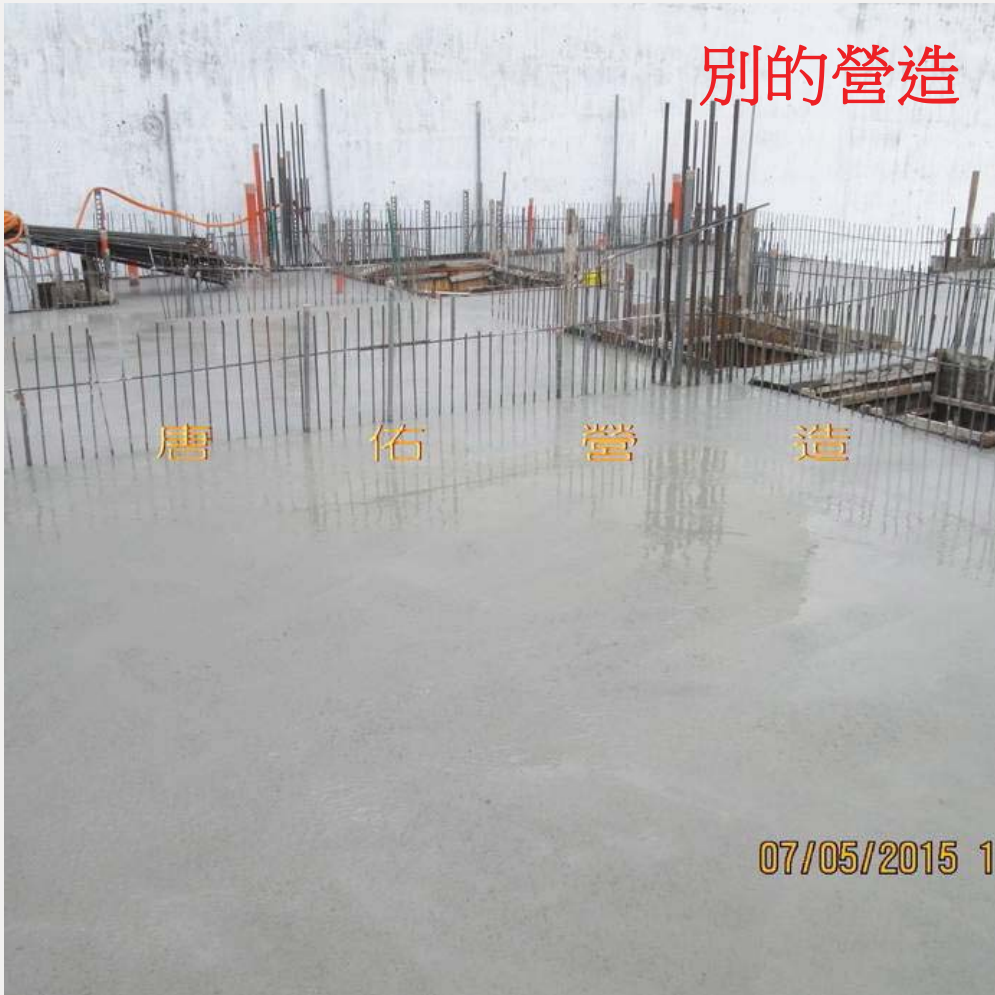


從建造結構開始防水



從建造結構開始防水

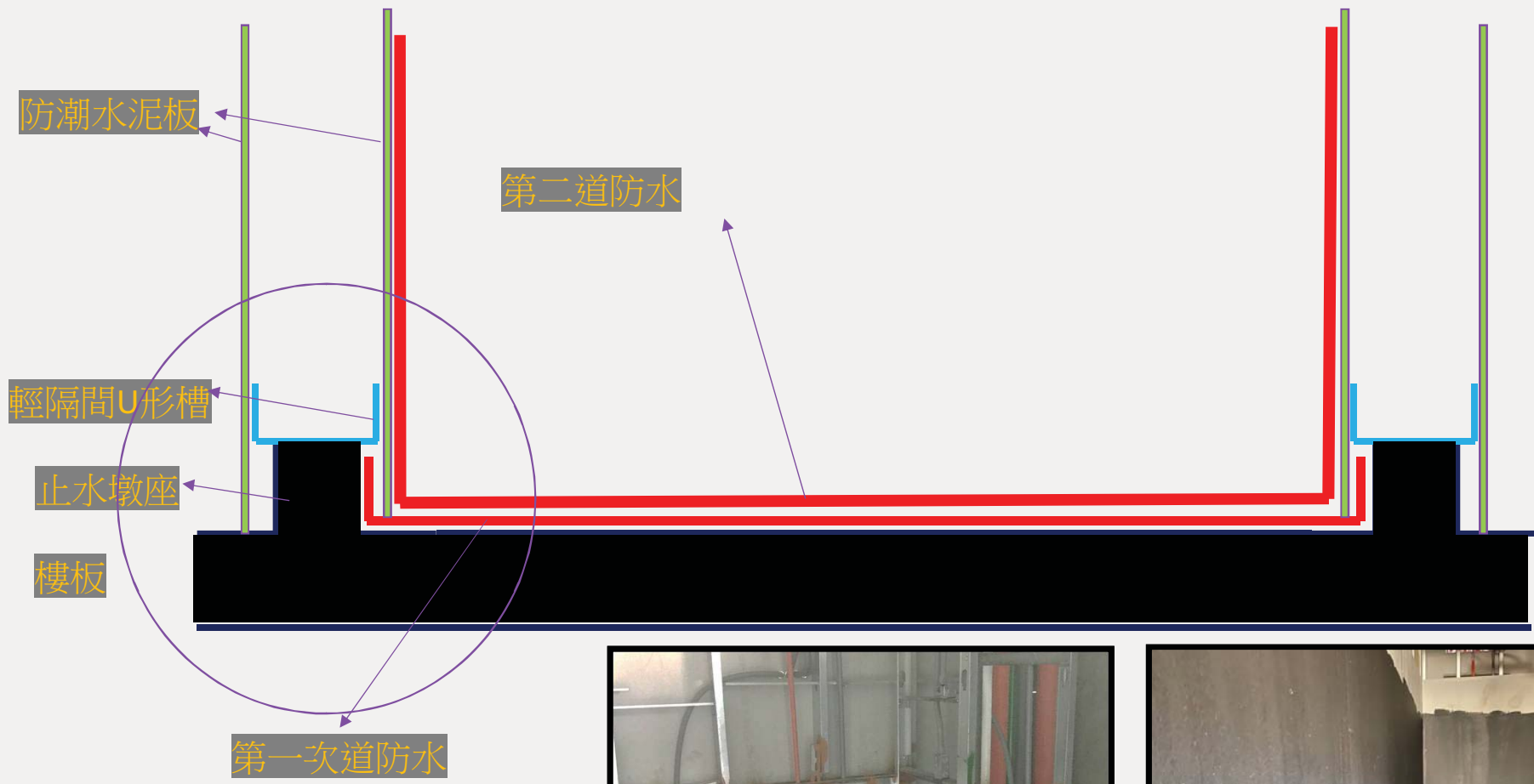




別人的案子都是平的



我們有做止水墩



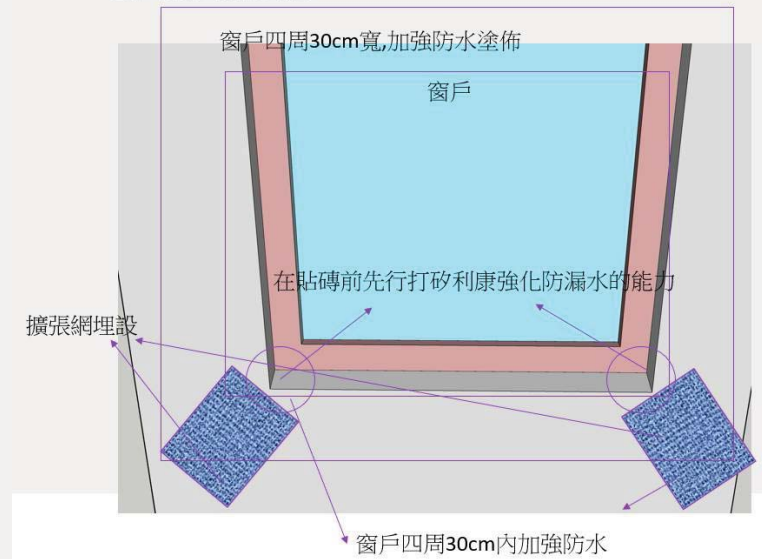


七. 防水工程

聚升營造非常重視防水，我們的基本配備如下：

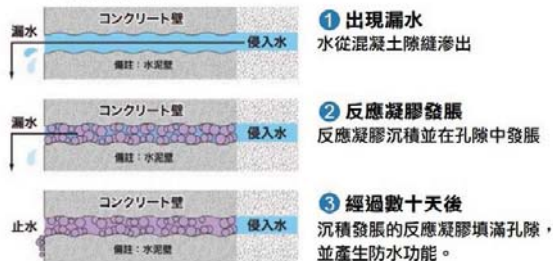
1. 廁所及屋突止水墩一體成形製作
2. 外牆泥作施工添加日本進口防水粉
3. 外牆泥作施作窗框八字腳區埋設擴張網
4. 窗戶外層防水施工加強含腳與再次加強矽利康
5. 窗戶內部下方加上逆水壓工法塗抹矽酸
6. 外牆全面壓克力樹脂防水施工

窗戶防水相關措施

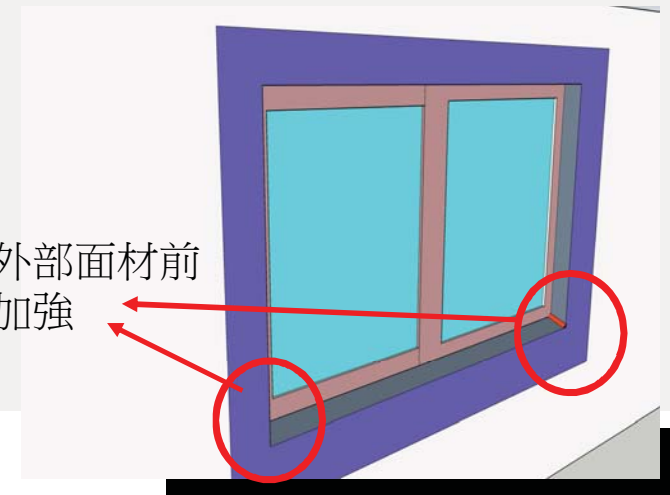


自癒作用： 防水粉採日本進口

止水的機構圖片

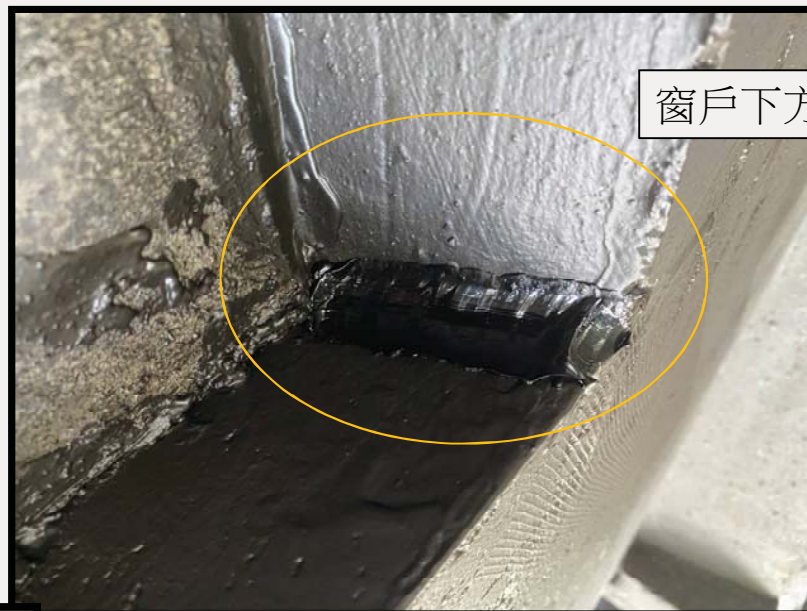


防水完成貼外部面材前
施打矽利康加強





窗戶四周30cm內加強防水



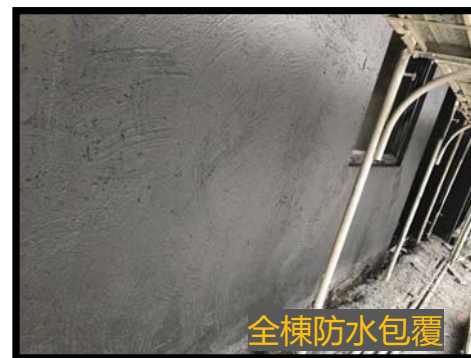
窗戶下方角落貼磚前施打矽利康強化防漏水之能力



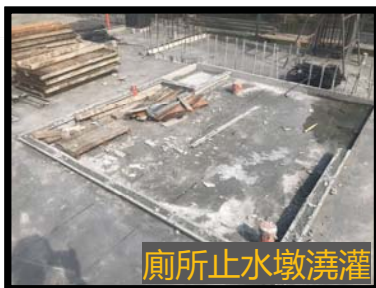
窗戶內部採用逆水壓防水法



水泥粉刷時加上擴張網協助減少八字腳龜裂所造成的裂縫



防水工程相關照片



廁所止水墩澆灌



廁所止水墩澆灌



廁所止水墩澆灌



廁所止水墩澆灌



窗戶內側做逆水壓力防水



窗戶內側做逆水壓力防水



廚房區域室內防水



浴室防水



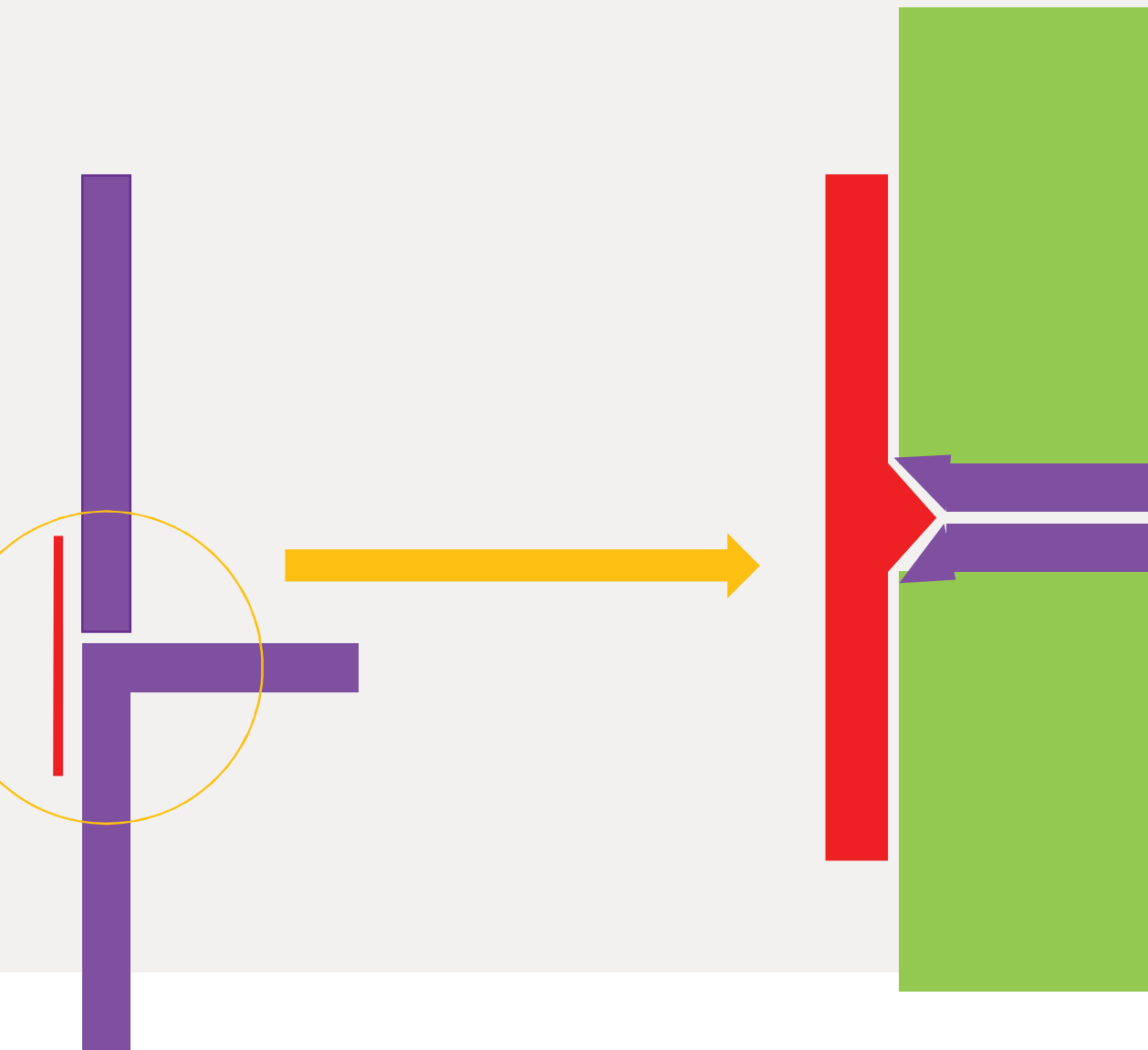
浴室防水



浴室防水

防水工程相關照片

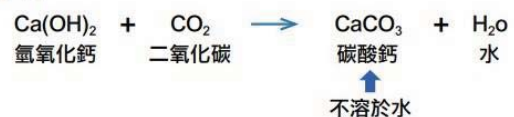
www



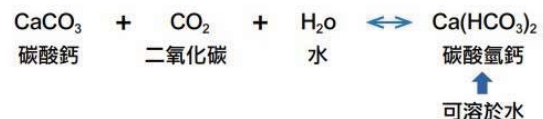
防水粉

混凝土添加BESTONE的反應機構—水泥凝硬(Pozzolan)反應

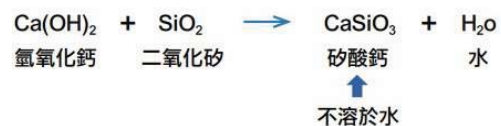
普通混凝土的化學式



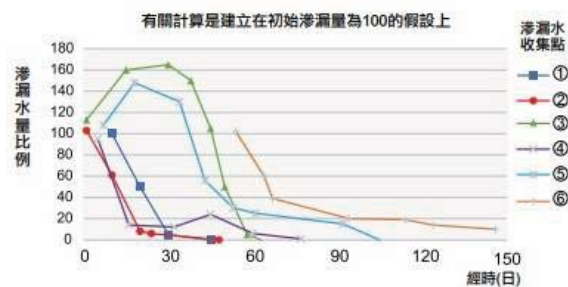
碳酸鈣不溶於水，但是和二氧化碳及水發生反應會變成易溶於水的碳酸氫鈣(風化白華現象)



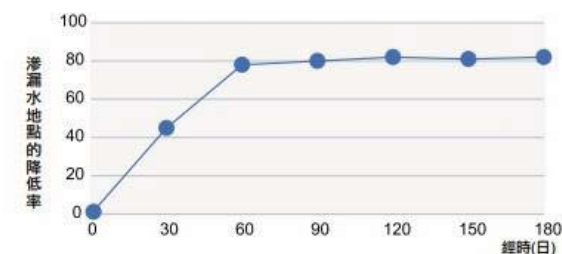
相對於上述反應、BESTONE混凝土化學方程式



<漏水量的測定結果>



<止水效果測量結果>



2



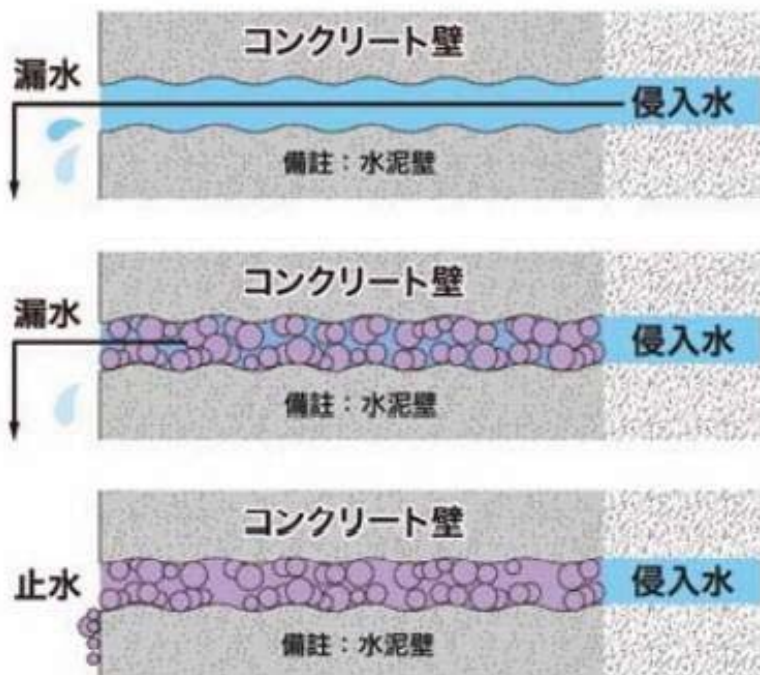
新增頁尾

5

防水粉

自癒作用：

止水的機構圖片



① 出現漏水

水從混凝土隙縫滲出

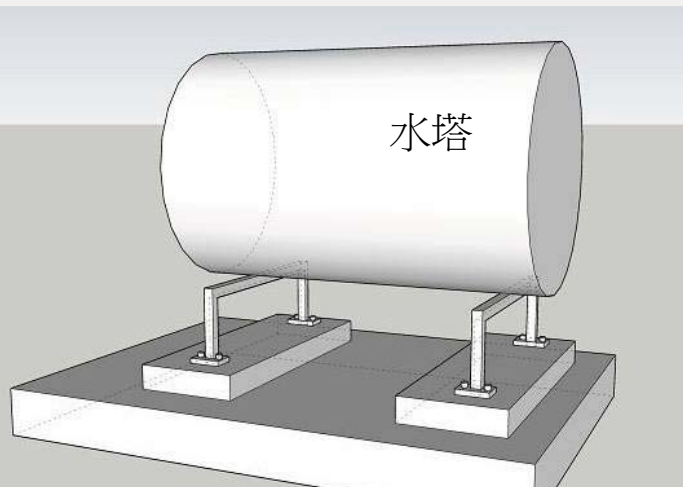
② 反應凝膠發脹

反應凝膠沉積並在孔隙中發脹

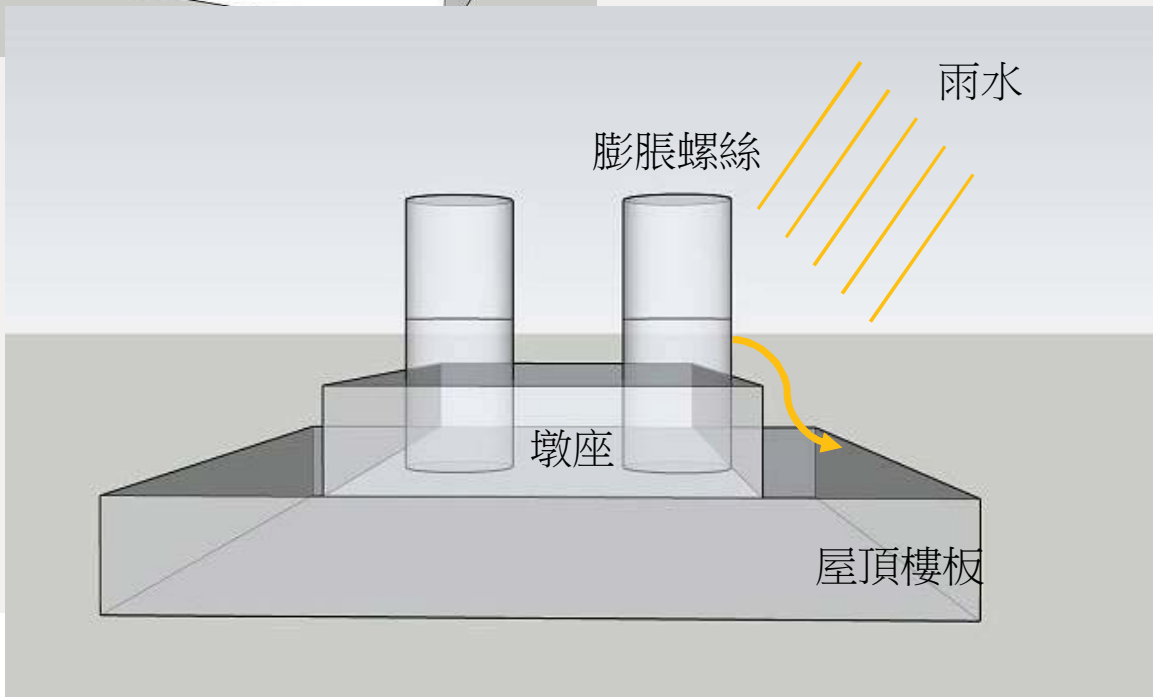
③ 經過數十天後

沉積發脹的反應凝膠填滿孔隙，並產生防水功能。



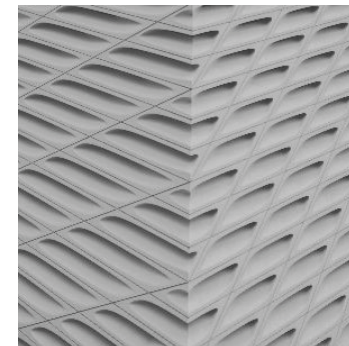
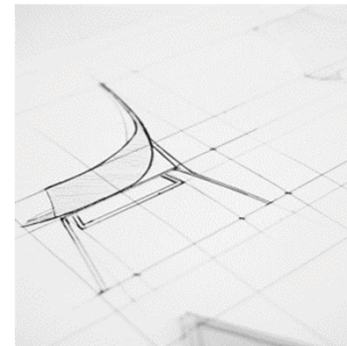


水塔及太陽能板預定位置



1. 強化水塔區地板強度
2. 防止膨脹螺絲貫穿樓板造成裂縫
3. 防水層受壓容易失效, 墊高後可以讓雨水減少停留在高風險區域

水塔區墊高



水塔區墊高

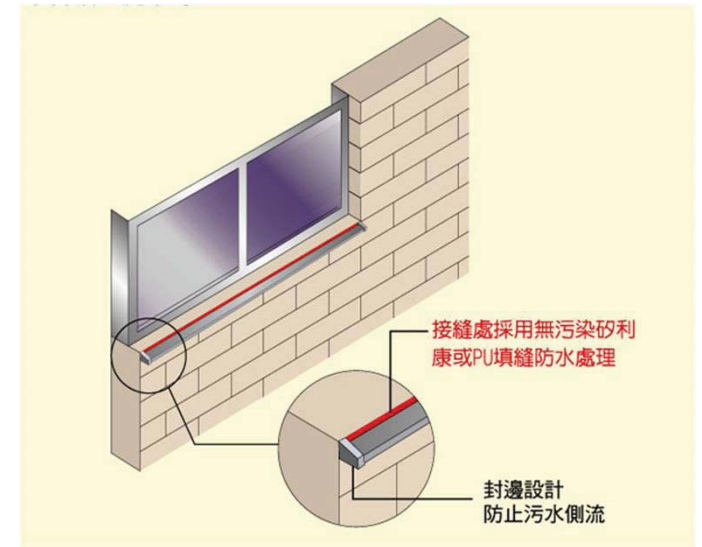
水塔區基腳墊高以利結構加強及防水

十.滴水條工程

為了維護建築物外觀

我們全棟採用後安裝型滴水條工程

後安裝型滴水條可有效避免未來表面材龜裂及滲水問題。



Everbuild construction Ltd.

新增頁尾

滴水條(選配)



鐵件採用佛炭烤漆(選配)

鐵件烤漆在市面上大約分下列幾種

1. 粉體烤漆: 耐用年限約**5-8**年開始出現明顯的差異
2. 佛炭烤漆: 耐用年限約**15-20**年開始出現明顯的差異
3. 陽極鍍色處理: 耐用年限更久但比較容易受到汙染

八. 房間與公共區域地板材質

駐點觀察後發現

- 老人家最常跌倒的位置是上下床的時候

因此我們建議業主採用新的建材，可以有軟著陸的緩衝。

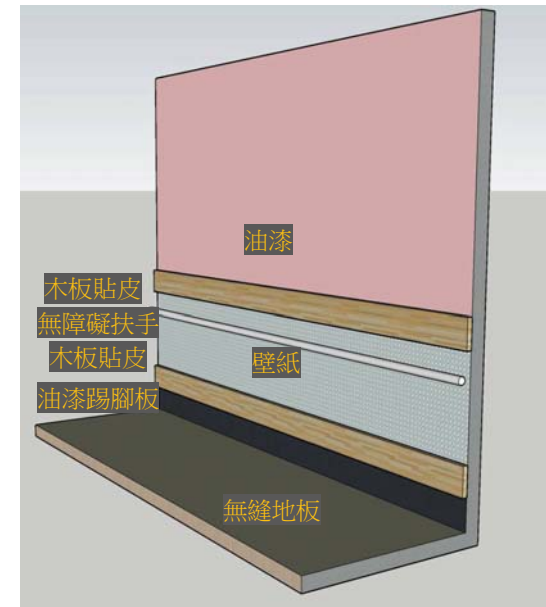
無縫式地板運寶系列4.5mm厚度

- 而最容易打翻食物的位置是活動大廳

我們採用無縫式地板2.0mm厚度

九. 公共區域牆邊容易被輪椅或推床汙染髒汙顯舊

我們採用了右側的設計施工



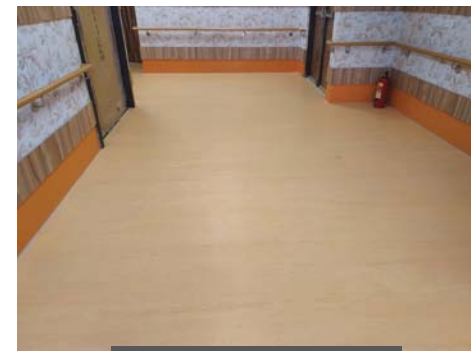
房間地板
4.5mm厚度



房間地板
4.5mm厚度



房間地板
4.5mm厚度



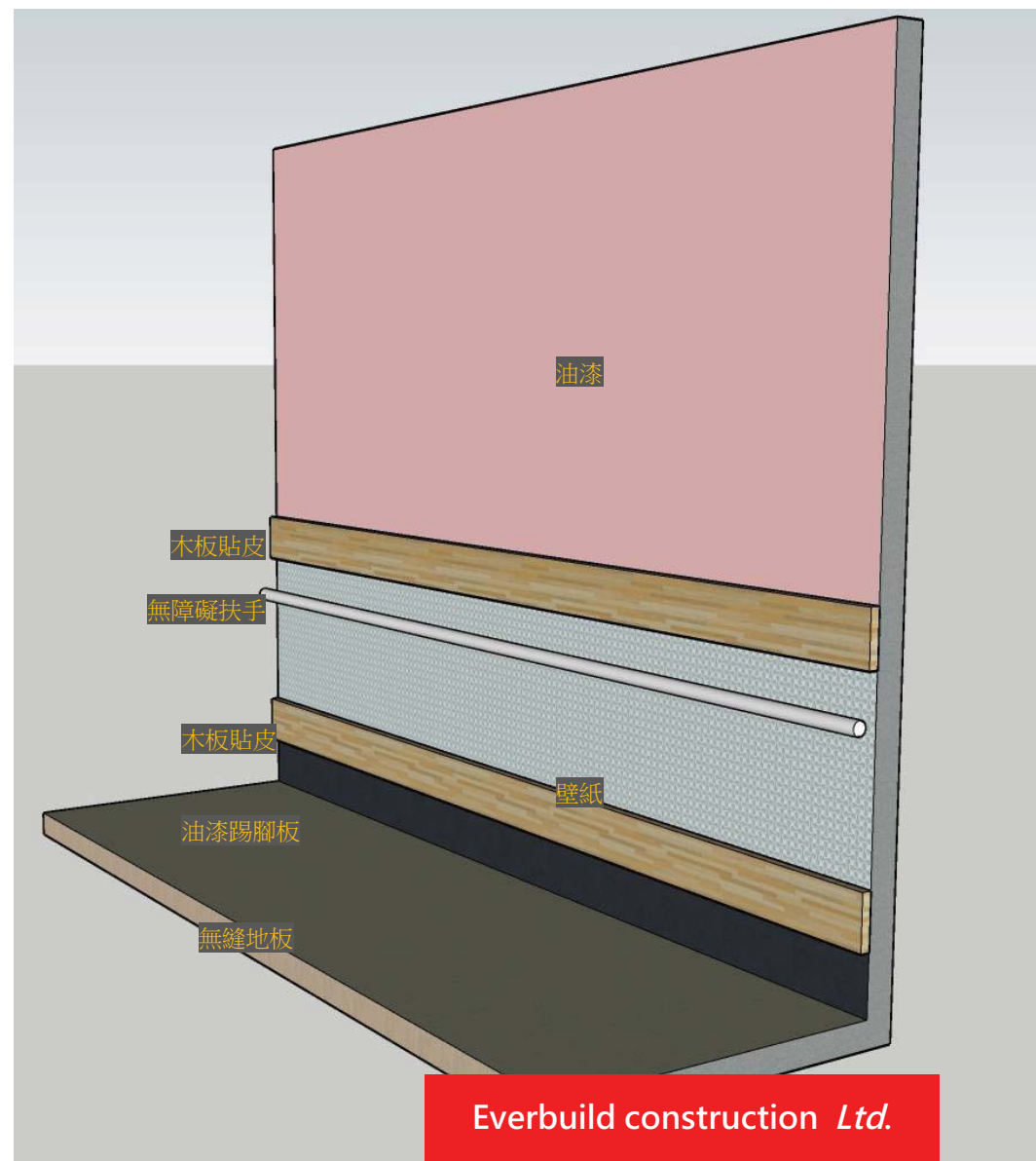
公共區域2.0mm



公共區域2.0mm

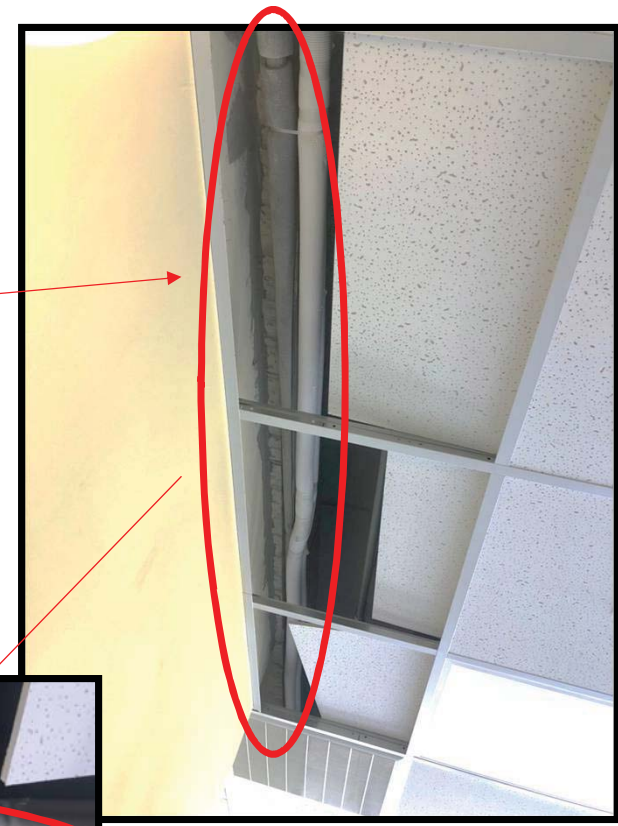
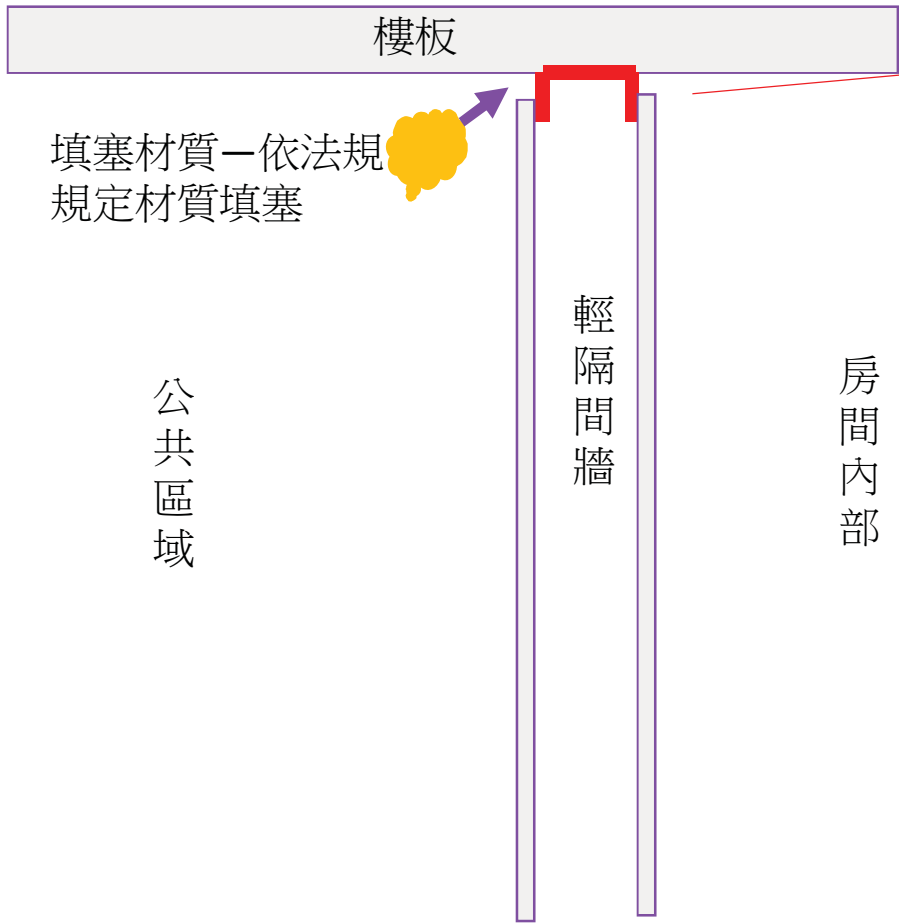
Everbuild construction Ltd.

九. 公共區域牆邊容易被輪椅或推床汙染髒汙顯舊
我們採用了右側的設計施工



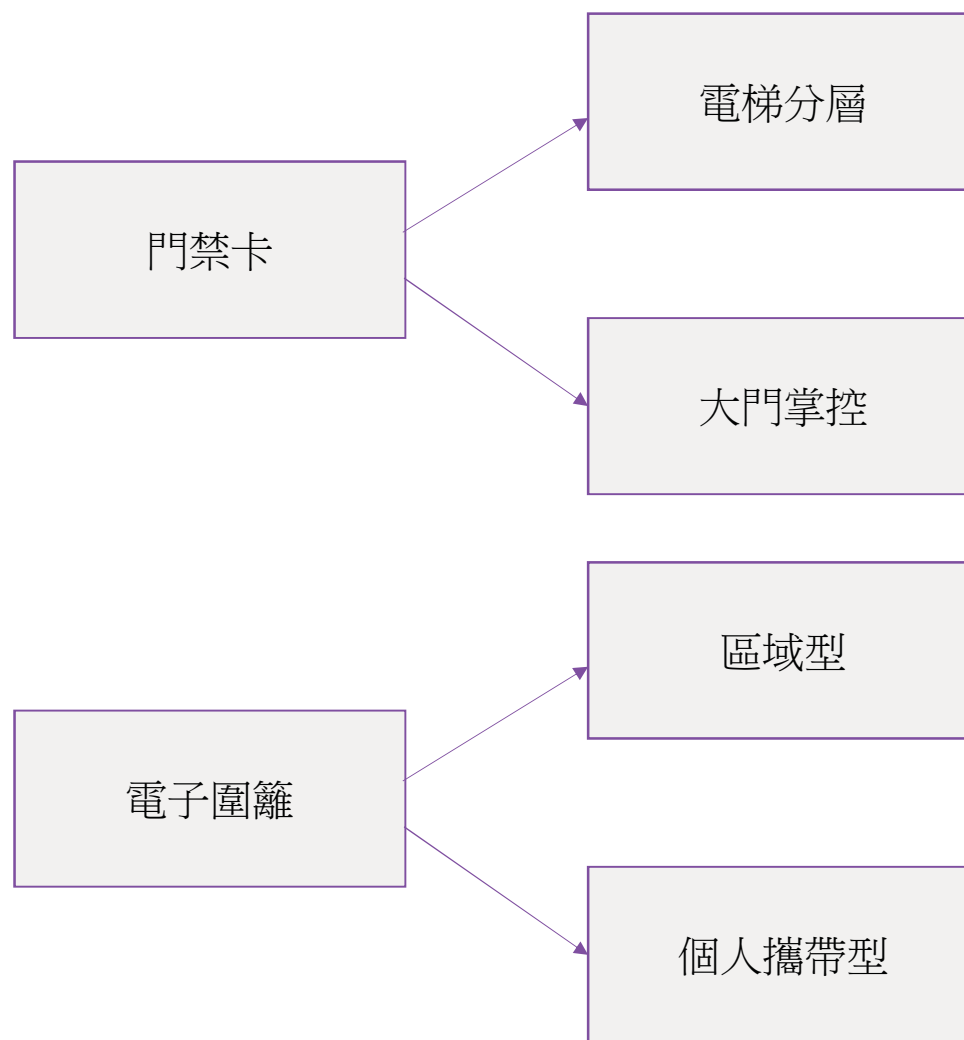
消防部分

防火區劃 牆上補水泥



電子圍籬

三天兩頭都在尋找逃跑的老人家!!



Everbuild construction Ltd.

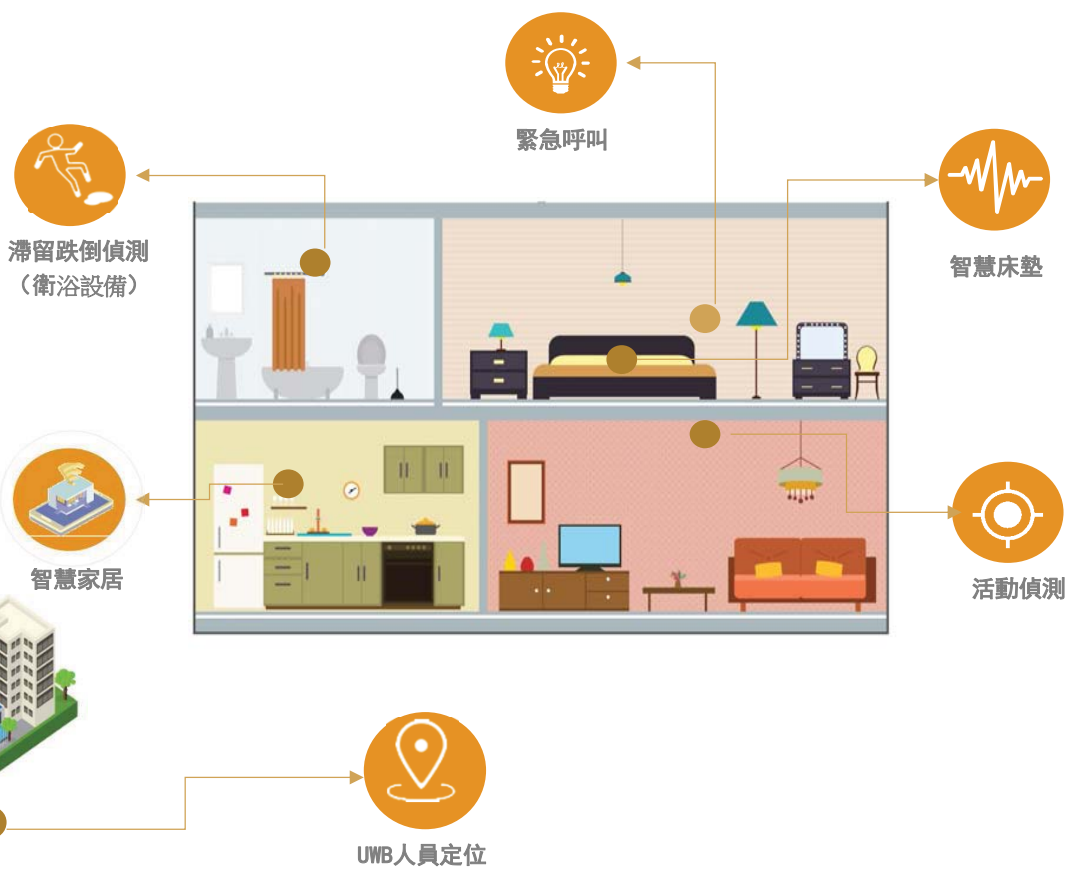
新增頁尾

安全守護方案

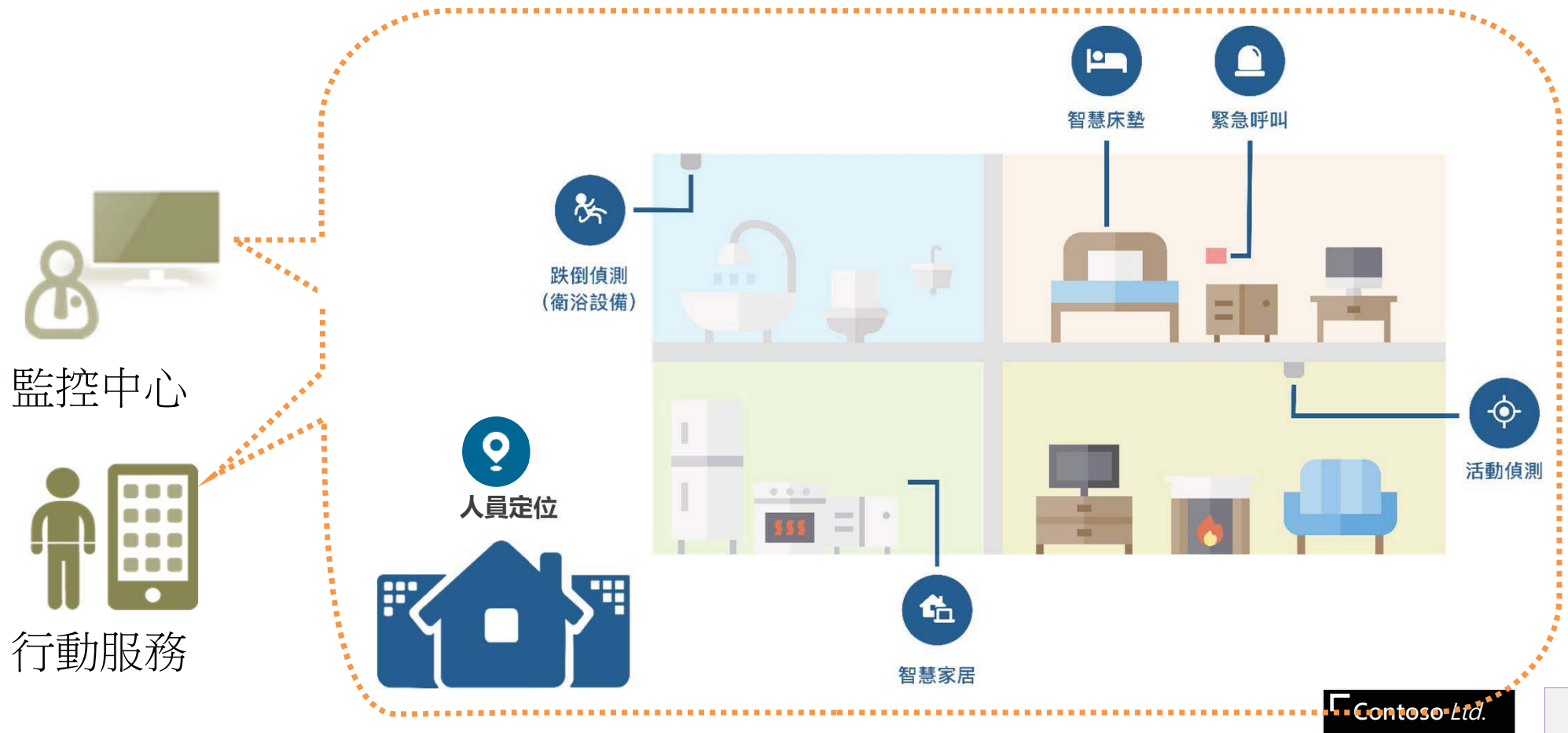
全覆蓋的安全守護裝置

安全守護平台資訊集中處理

- 弱電設計規劃
- 網路電信規劃
- 攝影監視系統
- 緊急呼救系統
- 屋頂太陽能



安全守護方案- 居家養老服務的延伸



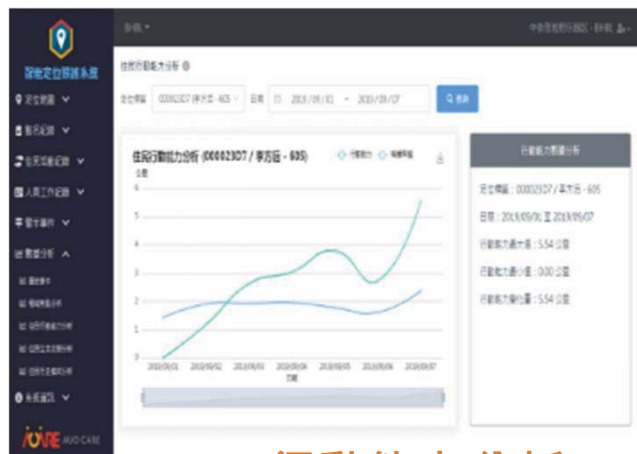
定位系統 – 積極型風險管控



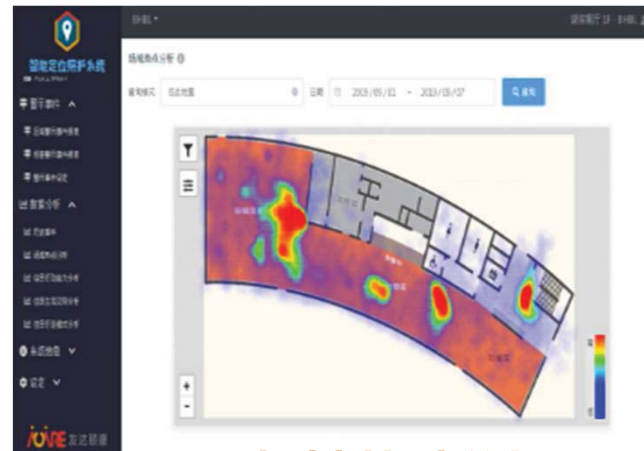
一卡通
門禁/消費/定位

一鍵
緊急求救

電子圍籬
告警



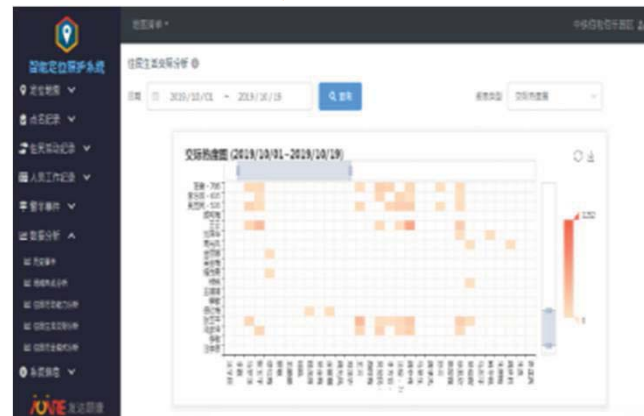
行動能力分析



場域熱點分析

房号	姓名	出房点名	出房时间	入房点名	入房时间
0301	张等等	✓	11:00	✓	15:00
0302	方奶奶	✓	11:05	✓	16:05
0303	张等等	✓	11:03	✓	14:05
0304	王等等	✓	12:00	✓	17:03
0305	张等等	✓	12:00	✓	18:00
0306	方奶奶	✓	15:00	✓	19:00
0307	林等等	✓	15:00	✓	18:00
0308	王等等	✓	13:00	✓	18:00
0309	方奶奶	✓	11:00	✓	18:00
0310	林等等	✓		✓	

活動點名



社交能力分析

智慧床墊 – 生理異常告警



智慧床墊

無接觸感應數據
即時偵測 呼吸/心跳/體動



雲平台

異常報警/智慧巡房



即時資料

網頁平台調整異常通報預設值
Line 訊息推播



跌倒偵測 – LINE 推播

- 可設定跌倒事件Line照顧群組,當事件發生時,系統能發出及時告警



即時告警

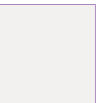


跌倒的骨架畫面

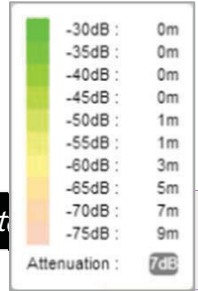
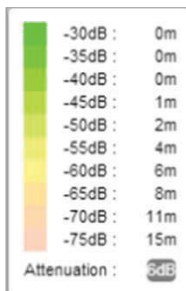
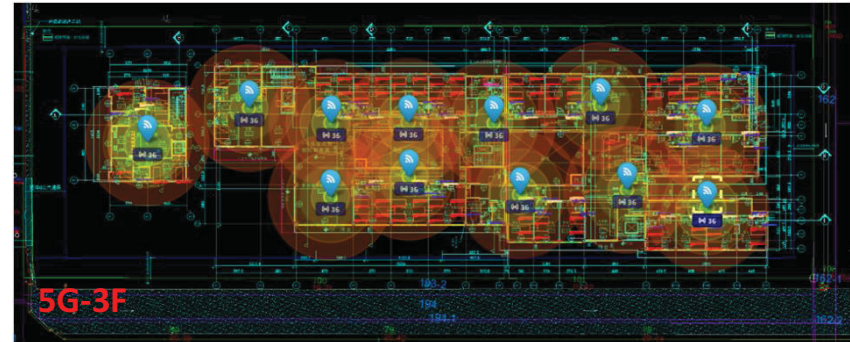
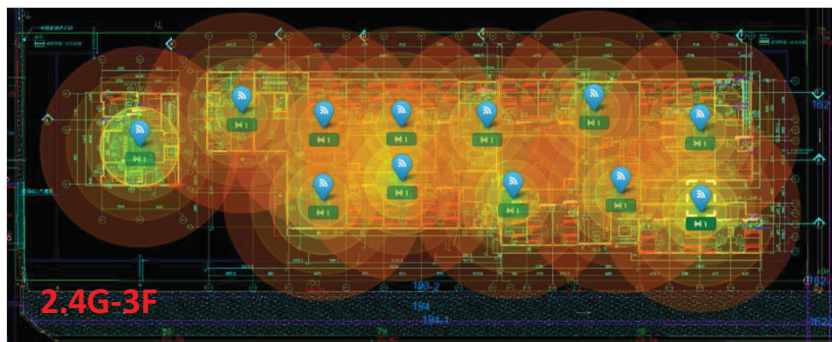
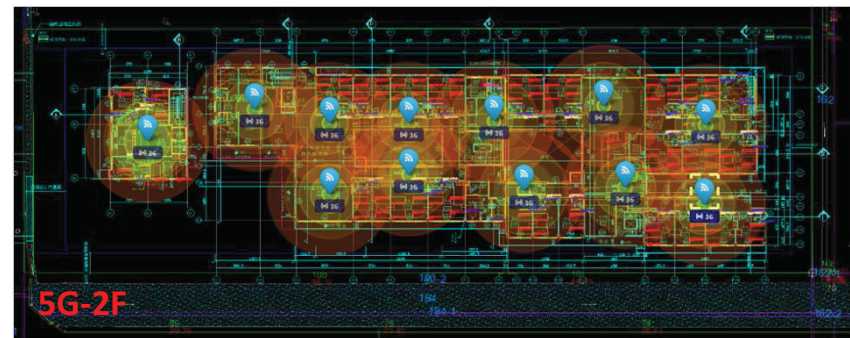
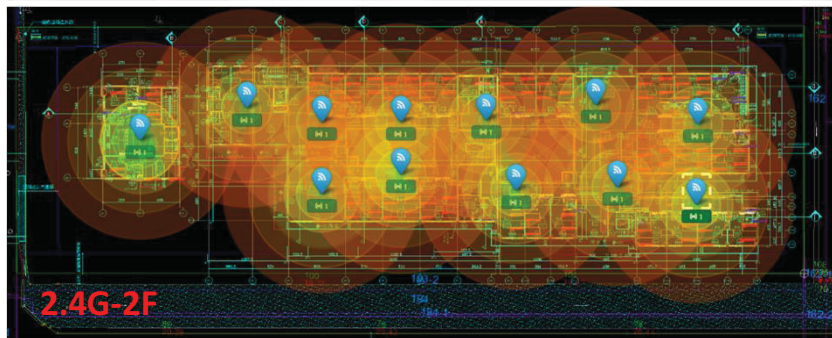
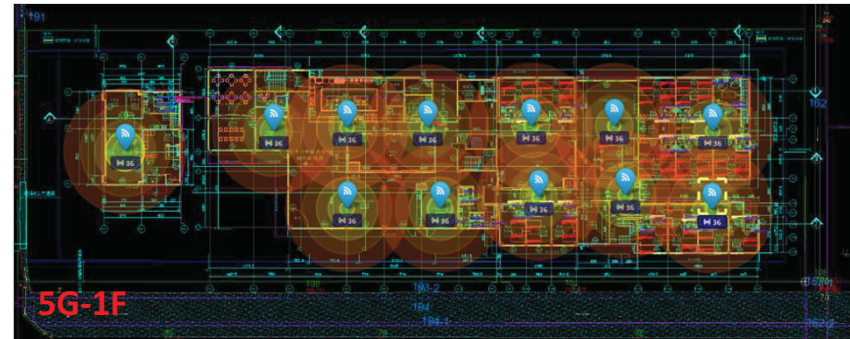
機構基礎建設規劃

透過良好的基礎建設規劃,預留機構快速智能化的可能

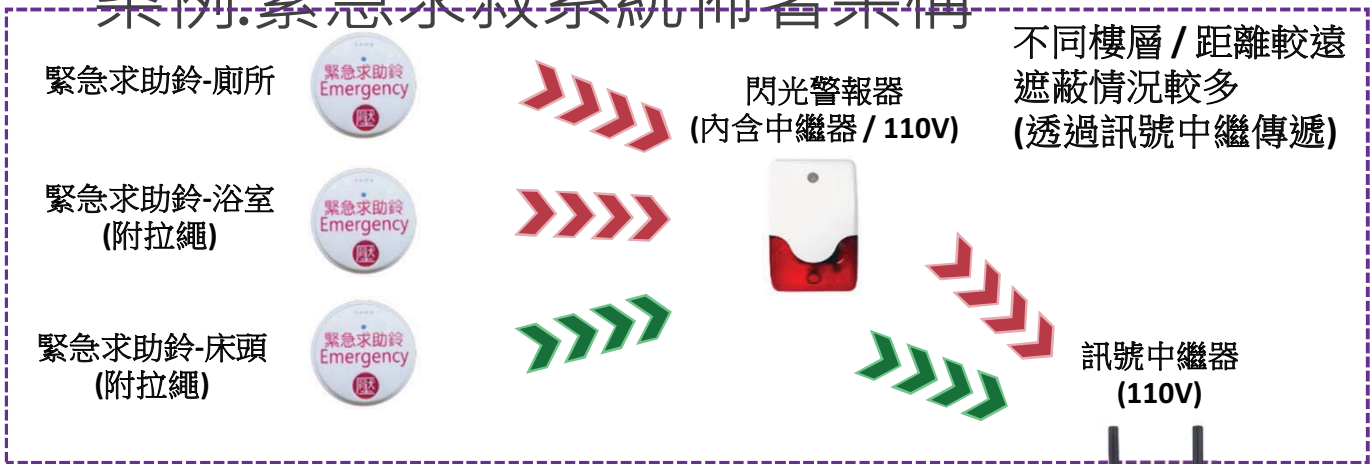
- 有線/無線網路/電信系統
- 緊急呼叫系統
- 監視系統
- 太陽能發電/綠建築規劃



案例. 無線網路訊號涵蓋模擬



案例:緊急求救系統佈署架構



1. 工作站大螢幕顯示儀錶
2. 辦公室電腦顯示(登入系統)
3. 值班手機Line群組告警顯示



安全守護平台
(雲端/地端伺服器)



梧桐 禾豐 貳

— 時和蓋好房 年豐入好厝 —



AUO



BATHROOM FOR OUR TIME

瓷藝光廊 - 旗艦展示中心



Showroom 旗艦展示間

- | | | | |
|---|--|--|---|
| 台北內湖 瓷藝光廊
02-2795-1802
台北市內湖區民善街 85 號 | 苗栗造橋 瓷藝光廊
037-540655 (預約參觀)
苗栗縣造橋鄉 13 鄰東興 36 號 | 台中南屯 瓷藝光廊
04-2472-5252
台中市南屯區文心路一段138號 | 高雄左營 瓷藝光廊
07-359-5378
高雄市左營區民族一路1168號 |
|---|--|--|---|

QUALITY ASSURANCE

全方位安心保證

售前檢驗



馬桶類

11 項測試



面盆 / 龍頭類

10 項測試



水箱類

06 項測試

售後服務



產品保固

本公司產品自正常使用
而發生故障時，於保固
期內均免費維修。



衛浴管家

電話客服時間
星期一至星期日
09:00-22:00



貼心維修

維修時間
星期一至星期日
09:00-21:00

聯絡資訊



CAESAR
官方網站
www.caesar.com.tw



衛浴管家 LINE
線上 ID
@caesar0800

衛浴管家
服務電話
0800-001-885

聯絡資訊



CAESAR
官方網站
www.caesar.com.tw



衛浴管家 LINE
線上 ID
@caesar0800

衛浴管家
服務電話
0800-001-885

caesar

台灣首推銀髮族馬桶

好坐好起身
42.5公分高的美意

台灣第一專為銀髮族設計的馬桶

長靠加高型坐機體高度，利於排便，
久坐腳不麻

除去傳統馬桶不便，凱撒專為銀髮族
設計的馬桶能夠減輕照護者協助起身
的負擔



42.5
cm

CF1650-30cm
二段式加高單體馬桶

尺寸 W366 x D705 x H770 mm
馬淨 3-4.8L / 喇叭漩渦虹吸式
顏色 純白PW



舒適加高設計

馬桶座加高，輕鬆起身好方便！

SIAA 抗菌便座

便座抗菌材質，安全使用好放心！

金屬噴水

透過結露後水更潔淨

Contoso Ltd.

水電工程施工材料的進步



水電工程施工材料的進步

浴室生壁癌
不算是豪宅！

壁癌剋星

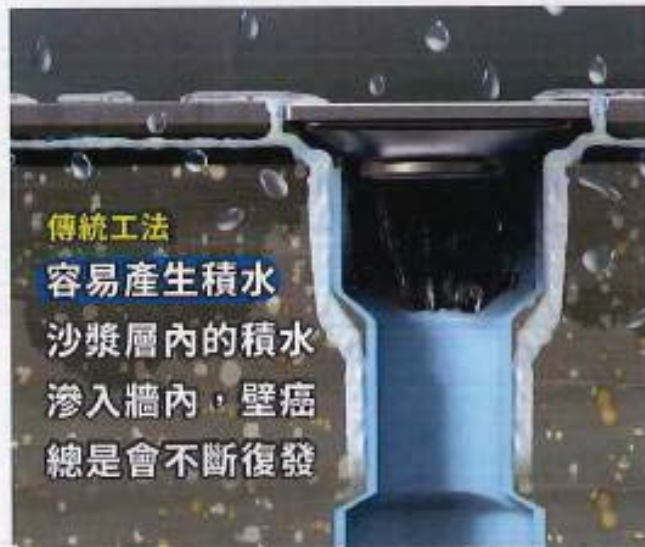
創新研發一勞永逸的壁癌防治工法
暗排水頂接頭

防水膠溝渠

沙漿層
涵水
防水層
水泥層

雅麗家利用承接落水頭與排水管之間的平底接頭，有效導引排放砂漿層的涵水，讓壁面牆角完全乾燥，徹底避免壁癌產生。

可插接4"、3"、2½"、2"、1½"排水管，調整空間位置，減少誤差。

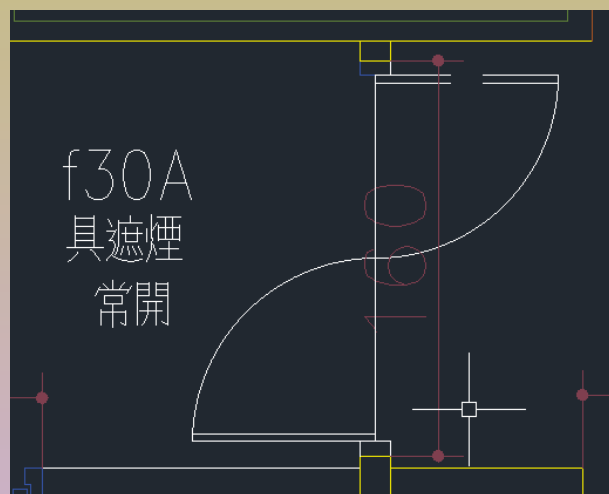


防火鐵捲門

防火鐵捲門的費用比較貴!!
請盡量採用防火門及耐燃一小時的輕隔間代替!!

等待救援空間 AB區防火門

雙開雙向防火門沒有防火遮煙的選項
只能選擇雙開單向或雙開個雙向



消防逆止閥是消耗品 需安排管道間防火門



整棟式住宿型機構的習慣性規劃分享

1F: 會計室 行政室 及 公用活動空間

2F: 重症區及隔離室區及高風險區

3F以上較能自理的居民區

By the way,

電梯設計最好能到頂樓露臺, 電梯要可以感應磁卡控制
每層樓及大門入口設有洗手台

二樓護理站的重要性: 24Hrs 有人

1. 重症及臨時高風險的照顧區
 - a. 氧氣區
 - b. 生命感測器區
2. 消防及弱電系統總機集中區域
3. 緊急求救鈴的總機區



氧氣筒設置在一樓外部(300kg)需考慮運送路線及遮陽功能



勞工安全

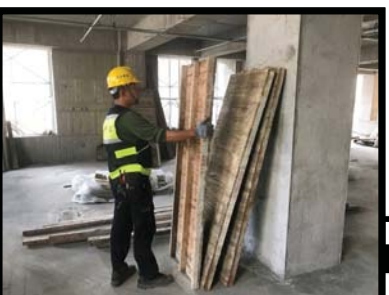
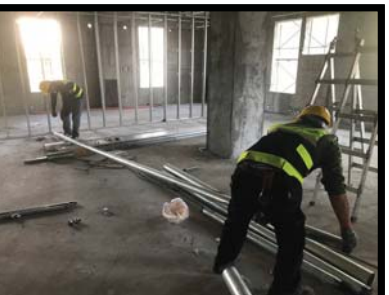
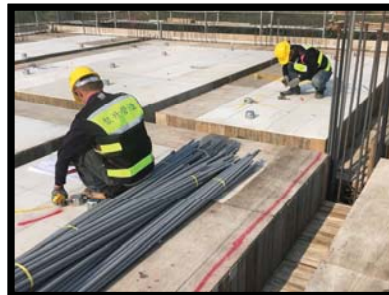
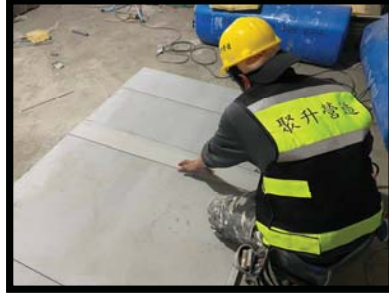
聚升營造相信：
安全是要求出來的
安全是教育出來的
安全是感染出來的
安全是習慣出來的

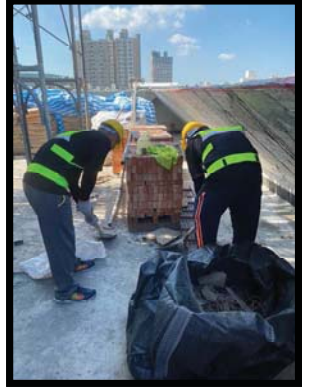
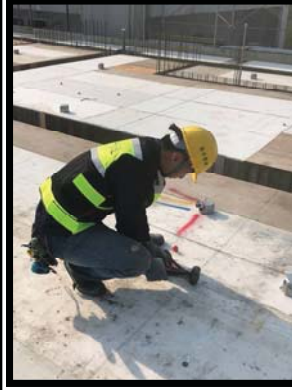
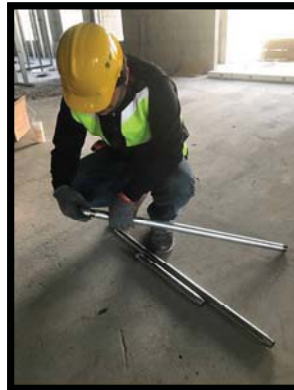
一個重視勞工安全的營造公司是提升工程品質的必要條件
改進每次的不足是我們不會停止的腳步，就如同我們追求
完美工程品質的渴望~



合法版權購買人 聚升營造
COPYRIGHT No.
CLIPART_OF_9WN18424W5591514T

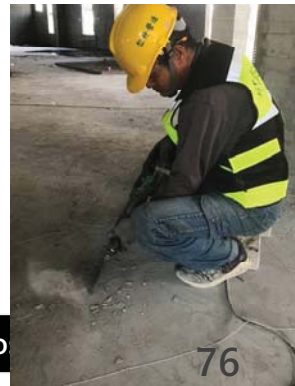
施工管理計畫 勞工安全管理

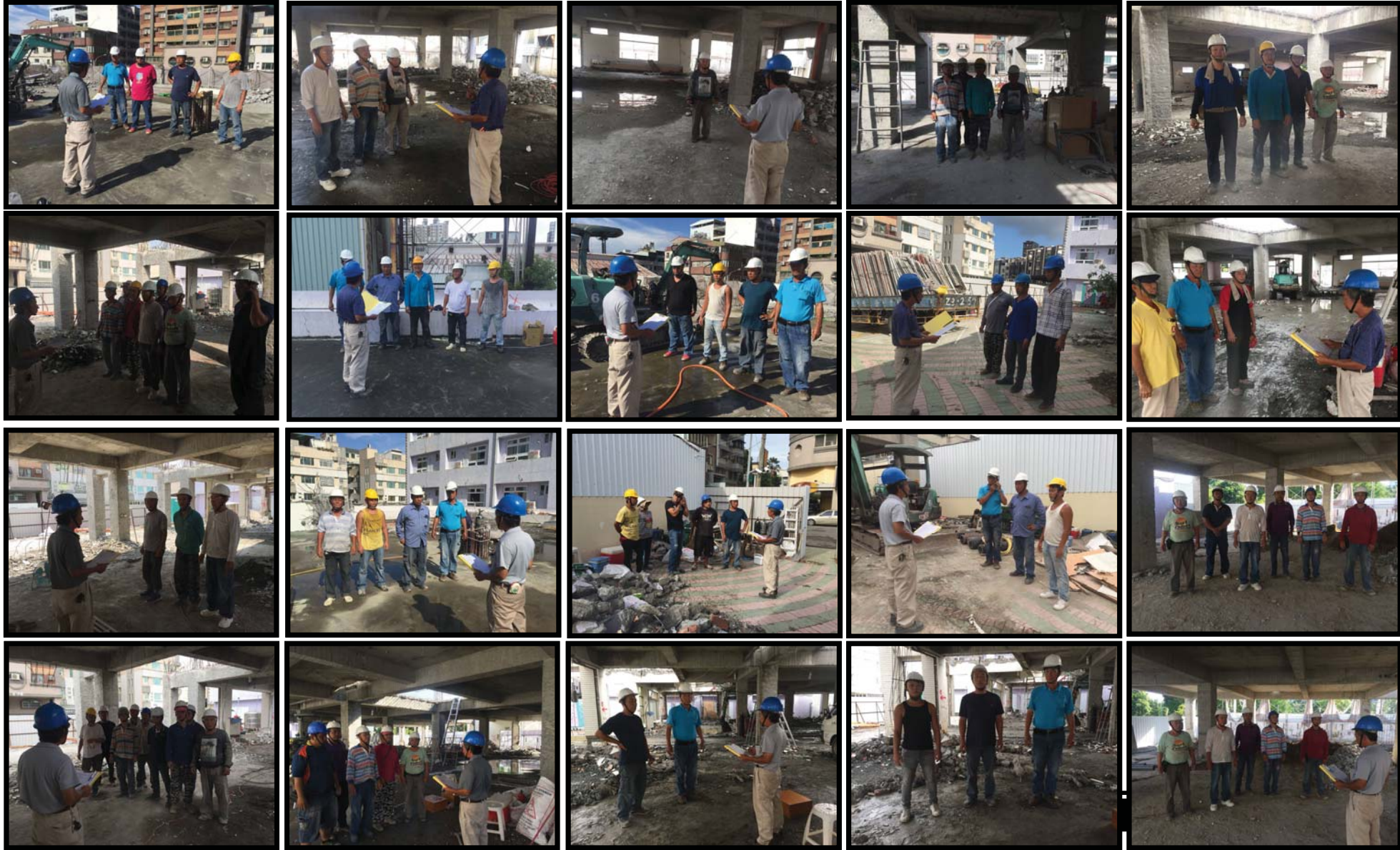




新增頁尾

新增頁尾





新增貝塔

最知道如何蓋長照養老機構的營造團隊

- 趨勢力：聚升是持續關注總體經濟的平台，我們觀察到養老是未來至少十年的剛需
- 整合力：參與家族事業時期迄今，累積超過**300**筆大型廠辦、商業空間案件
- 專業力：切入大型甲級營造廠較少接觸的養老業區塊，做出市場區隔，發展國家金獎品質；同時**精通長照相關法規，提供長照建築營造的專業顧問諮詢**
- 跨界力：**專業電機背景**協助從建築端導入**科技照護**，扮演長照投資經營者與建築師之間的溝通橋梁，**致力於偕同建築師創造符合業主的最高效益**
- 長照營建標竿的軟體思維：聚焦使用者痛點——如何滿足業主、使用者（包括照服員與老人）三種立場的需求，是聚升服務的核心

國家金質營造，與您攜手打造傳世建築

- 具甲級營造廠資格
- 獲國家優良建商營造商認證標章
- 獲南台灣第一大長照集團，**崇恩養老集團**指定合作
- 友達集團下的雲端健康平台，**友達頤康的合作夥伴**，導入照護物聯網
- 十年磨劍，獲**國家金質獎**肯定
 - 2019年「第21屆國家建築金質獎 - 施工品質類 廠辦·商場組」
 - 2021年「第23屆國家建築金質獎 - 施工品質類 社福機構組」
 - 說明聚升營造在精工技術、人員管理以及公司發展未來性的三項品質



聚升的堅持

穩健務實



聚升的理念

創新品質



聚升的菁英

團隊專業





當有了一塊美麗的土地
我們如何讓它成為被照護者庇護的翅膀
我們擁有完整的資源與專業的團隊
妥善為您規劃及打造量身定做的空間



聚升擁有豐富的經驗
成為經營者與建築的溝通橋樑



一甲子·三代職人
用炙熱的溫暖
打造被照護者的家

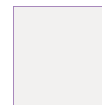




聚菁卓越，升創價值

好建築的最佳夥伴

Everbuild construction *Ltd.*





聚升營造 是最知道怎麼蓋養老院的建築團隊

Everbuild construction Ltd.

About Everbuild Construction, Ltd.

聚升營造 是一個充滿活力、創造力及重視傳承的公司，並以「聚菁卓越，升創價值」為企業宗旨，透過完整的菁英培訓及經驗傳承強化企業在專業領域的領先程度，藉以提升開創所賦予的重要企業責任與社會價值。重視客戶每一個建築案件的委託，發揮團隊專業技術能力及合作向心強化的價值提供最穩固、最細心、最安心的建築。



公司簡介

About Everbuild Construction, Ltd.

Management Philosophy of Everbuild Construction, Ltd.

我們相信唯有不斷的追求卓越才能創造劃世紀的作品。

聚升營造以「人才、技術、財務、管理」為企業核心能力發展之主軸；經由各領域專業顧問聘僱指導及專業人員招募、分級、培訓、認證之系統建立；實質獎勵施工技術研討創新；健全的財務規劃及分配並且聘請合格會計師認證把關；落實各項法規之管理外，更引進各工地之雲端管理系統，強化提升工程施工安全及建案品質。給予客戶最滿意且安心的服務。



經營理念

Management Philosophy of
Everbuild Construction, Ltd.

Future of Everbuild Construction, Ltd.

發展企業核心價值2.0版；

結合專業廠商發展建立區塊鏈之建築材料履歷管理系統，
提供更完整的服務品質。規劃參與多項公益活動、弱勢團體補助及協助計畫、偏鄉教育推動贊助計畫。我們更重視環保議題，確實實施政府規範之環保規範，實現愛我們的土地、熱愛我們家園的行動。



未來願景

Our Future

Social Responsibility of Everbuild Construction, Ltd.

聚升營造已將社會福利、弱勢團體補助及體育贊助費用編列於公司年度財務計畫項目，透過媒體、慈善事業機構及各項體育推廣組織之媒介為社會貢獻一己之力，希望能讓這個世界更美好。

下列都是聚升營造贊助機構：

台中市乙組壘球隊 - 聚升營造隊

屏科大女子鐵人隊出國比賽基金

張秀菊基金會

台中市更生人保護協會

財團法人愛的延續基金會

各類宗教善款募捐



企業責任

Social Responsibility

R&D Department

聚升營造招募經驗豐富的建築退休前輩成立顧問群並成立建築工程細節的精進及研發。目前在各個案件中皆有採用，也積極在市場上尋找新的建築材料評估並採用。這樣的正向推進的布局下，聚升營造會保持在業界的技術及細膩度中保持領先。



研發部門

R&D Department

The Strong Point of Everbuild Construction, Ltd.

家族企業
品質操控在自己手上

專業
45年經驗傳承
第三代不斷受訓學習

售後服務
您總找得到我們

財務健康
供應商夥伴最久的已
經38年



聚升優勢

Strong Points



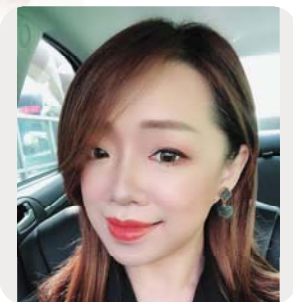
董事長
黃立維



總經理
黃登燦



副總經理
卓一宏



財務長
黃莉娜

經營管理團隊

Management Group



聚升營造股份有限公司團隊團體照

聚升團隊

Our Team



中山高速公路部分興建工程
中山高高公局台中區部分興建工程
大雅市場新建工程
東勢國家軍用石油庫興建工程
軍用石油庫中繼站興建工程
中山高中區收費站週邊工程
冠慶汽車展示修配廠興建工程
瑞穗國小體育館興建工程
神岡國小體育館興建工程
神岡鄉公所文化走廊新建工程
台中清泉崗機場美軍營區興建工程
時光鞋業公司1~5期廠辦工程
大王罐頭企業公司廠辦興建工程
第一罐頭企業公司廠辦興建工程
雅藝人造皮革工業公司1~10期廠辦興建工程
裕力機械公司廠辦興建工程
正隆紙業部分廠辦新建工程
正隆紙業后里區廢紙回收場興建工程
新興紙業廠辦興建工程
正揚電機風扇機械公司全廠區共7棟廠辦興建工程

登揚雷射雕刻公司廠辦工程 (伊莎貝爾)
登財木業有限公司廠辦工程
登雅木業有限公司廠辦工程
陳民科醫師住宅興建工程
陳民科醫師診所興建工程
永鑫建設住宅店面五棟興建工程
泰發紙業公司廠辦興建工程
陳新汽車修配廠興建工程
嘉義鈴木機車廠房興建工程
七榮紡織公司廠辦興建工程
斗六台灣駝鳥園建築興建工程
永順電鍍企業公司廠房新建工程共3棟
魏火順住宅興建工程
喬山運動器材有限公司第一期廠辦工程
羅達源別墅住宅新建工程
明永斬刀公司廠辦工程
中北化學公司廠辦興建工程
益友機械有限公司廠辦工程 (大甲幼獅工業區)
三才堂中藥股份有限公司廠辦工程
陳鈞坤先生住宅興建工程



黃明正別墅住宅新建工程
復興記機械公司廠辦興建工程
三義巨昕潛水設備公司廠辦新建工程
羅東玉兔牌筆業廠辦新建工程
梧棲漁港攤位集散場新建工程
東海駕車訓練場場區興建工程
明泰化學總經理張宅整建工程
楊梅中華汽車總公司部分廠房新建工程
Nissan 裕堂汽車展示修配廠興建工程
Nissan 裕民汽車展示修配廠興建工程
承億汽車展示修配廠興建工程
順益汽車展示修配廠興建工程
匯聯汽車展示修配廠興建工程
匯豐汽車展示修配廠興建工程
黃彥武先生住宅興建工程
卜蜂生鮮台中總經銷倉儲興建工程
金享車業公司廠辦興建工程
主原木業廠辦興建工程
軍福十八路皮革公司林董事長住宅興建工程
福成隆鞋業股份有限公司全區廠房共五棟興建工程
富比士投資有限公司辦公室新建工程
傳裕企業股份有限公司全廠區共25棟工廠新建工程
鼎業鋁業有限公司廠辦工程
汶陴蛋業有限公司廠辦工程
豐原五都大飯店結構整建工程
溢康水資源企業廠辦興建工程
王利民住宅興建工程

旭利興汽車檢驗場興建工程
旭利興紙業公司廠辦興建工程
寬明鋁業有限公司廠辦興建工程
張仕政農舍住宅興建工程
曾連香農舍住宅興建工程
曾連香農業設施興建工程
陳美華住宅興建工程
世同金屬自行車公司廠辦整建工程
金大機械公司廠辦新建工程
高雄崇恩養老集團興建整建規劃工程
正道火星塞頭份子公司整建工程
點心魔法師廠房整建工程
吳孟齋先生住宅整建工程
楊錦明別墅住宅新建工程
比佛利山莊黃登輝住宅新建工程
比佛利山莊莊明芬住宅新建工程
森湖醫療器材公司廠辦新建工程 (銀泰科技)
活力信烘培食品公司第二期廠辦工程
彰化自強南路富黎汽車休閒旅館工程
台中七期印月東方宴餐飲新建工程
台中八期法月法式餐廳新建工程
台中十二期心月汽車休閒旅館工程
台中單元一都樂汽車休閒旅館工程
新化祺霖食品公司廠房新建工程
潘其彥住宅工程
崇恩集團黃興路長期照護中心
聖威國際長期照護中心 崇祐護理之家



部分業績照片



心月休閒旅館



法月法式餐廳



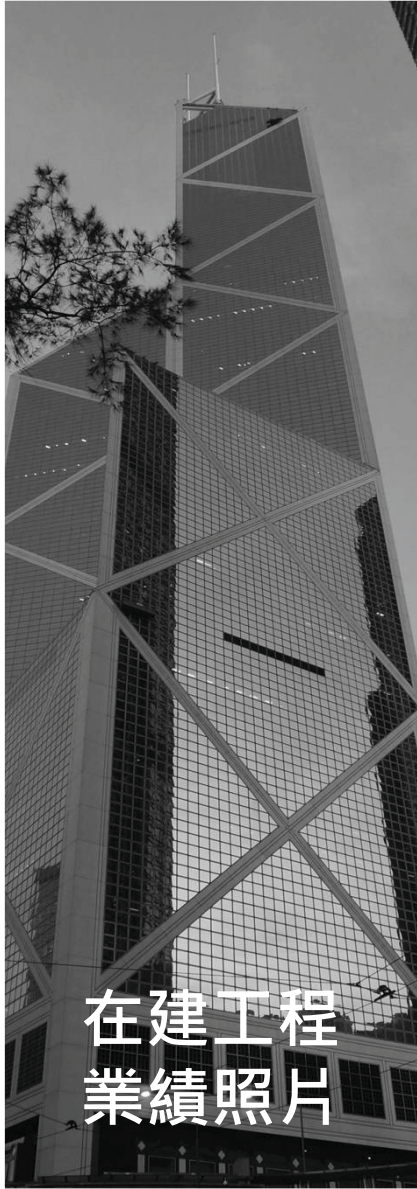
比佛利山莊黃公宅

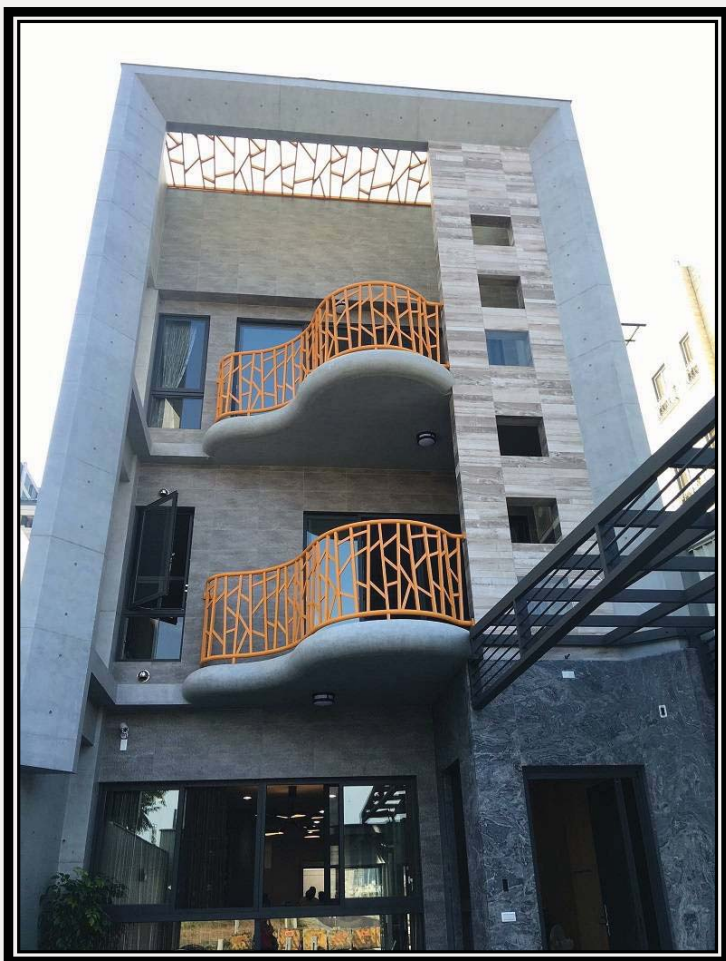


總信食品企業總部



印月東方宴餐廳





能文能武的聚升



總信食品廠辦及企業總部

Everbuild construction Ltd.

