

臺北市政府都市發展局 函

地址：臺北市信義區市府路1號南區1樓
承辦人：吳孟瑾
電話：02-27208889轉2723
傳真：27595772
電子信箱：af0392@gov.taipei

受文者：臺北市建築師公會

發文日期：中華民國113年1月15日
發文字號：北市都授建字第1130100969號
速別：普通件
密等及解密條件或保密期限：
附件：如主旨 (29856073_1130100969_1_ATTACHMENT1.pdf)

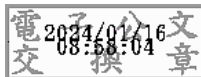
主旨：函轉內政部國土管理署關於室內球類運動場是否為建築技術規則建築設計施工編第82條第1項第1款所稱「體育館、建築物使用類組為C類之生產線部分及其他供類似用途使用之建築物」一案，請查照並轉知所屬會員。

說明：

- 一、依內政部國土管理署113年1月5日國署建管字第1120122045號函辦理。
- 二、本案納入本局113年內政部建管法令函釋彙編第113003號，目錄第三組編號第001號，網站網址：www.dbaweb.tcg.gov.tw/taipeilaw/Law_Query.aspx。

正本：臺北市建築師公會、中華民國全國建築師公會、台北市不動產開發商業同業公會、臺灣區綜合營造業同業公會

副本：



內政部國土管理署 函

地址：105404臺北市松山區八德路2段342號

聯絡人：孫立言

聯絡電話：(02)87712345#2693

電子郵件：gogo@cpami.gov.tw

傳真：(02)87712709

受文者：臺北市政府

發文日期：中華民國113年1月5日

發文字號：國署建管字第1120122045號

速別：普通件

密等及解密條件或保密期限：

附件：

主旨：關於室內球類運動場是否為建築技術規則建築設計施工編第82條第1項第1款所稱「體育館、建築物使用類組為C類之生產線部分及其他供類似用途使用之建築物」1案，復請查照。

說明：

一、復貴事務所112年11月23日（112）銘建字第1121123號函。

二、建築技術規則建築設計施工編第82條規定：「非防火構造建築物供左列用途使用時，其無法區劃分隔部分，以具有半小時以上防火時效之牆壁、樓板及防火門窗等防火設備自成一個區劃，其天花板及面向室內之牆壁，以使用耐燃一級材料裝修者，不受前二條規定限制。一、體育館、建築物使用類組為C類之生產線部分及其他供類似用途使用之建築物。……」有關非防火構造之室內球類運動場，如按同編第80條或第81條規定面積區劃分隔將致無法使用者，為上開第82條第1款所稱體育館之類似用途，免按第80

臺北市政府 1130105

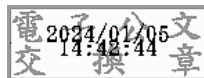


AAAA1130100969

條或第81條規定樓地板面積區劃分隔。惟涉個案事實認定，仍請檢具具體資料圖說逕向當地主管建築機關洽詢。

正本：朱國銘建築師事務所

副本：各直轄市及縣(市)政府、交通部高速公路局、經濟部產業園區管理局、經濟部水利署臺北水源特定區管理分署、國家科學及技術委員會新竹科學園區管理局、國家科學及技術委員會中部科學園區管理局、國家科學及技術委員會南部科學園區管理局、農業部農業科技園區管理中心、本部國家公園署墾丁國家公園管理處、國家公園署玉山國家公園管理處、國家公園署陽明山國家公園管理處、國家公園署太魯閣國家公園管理處、國家公園署雪霸國家公園管理處、國家公園署金門國家公園管理處、國家公園署海洋國家公園管理處、國家公園署台江國家公園管理處、財團法人台灣建築中心、中華民國不動產開發商業同業公會全國聯合會、中華民國全國建築師公會、本署資訊室（請刊登網頁）



裝

訂

線

