

台灣自來水股份有限公司 函

地址：404403臺中市雙十路2段2-1號
承辦人：方少谷
電話：04-22244191#405
電子信箱：nznxkzcx@mail.water.gov.tw

受文者：中華民國全國建築師公會

發文日期：中華民國112年8月10日

發文字號：台水營字第1120026538號

速別：普通件

密等及解密條件或保密期限：

附件：如主旨 (313520000K_1120026538_doc3_Attach1.pdf、
313520000K_1120026538_doc3_Attach2.pdf、
313520000K_1120026538_doc3_Attach3.pdf)

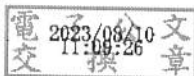
主旨：檢送修正「台灣自來水股份有限公司用戶進水管新裝工程
費統一收費標準表」及修正總說明各1份，請查照。

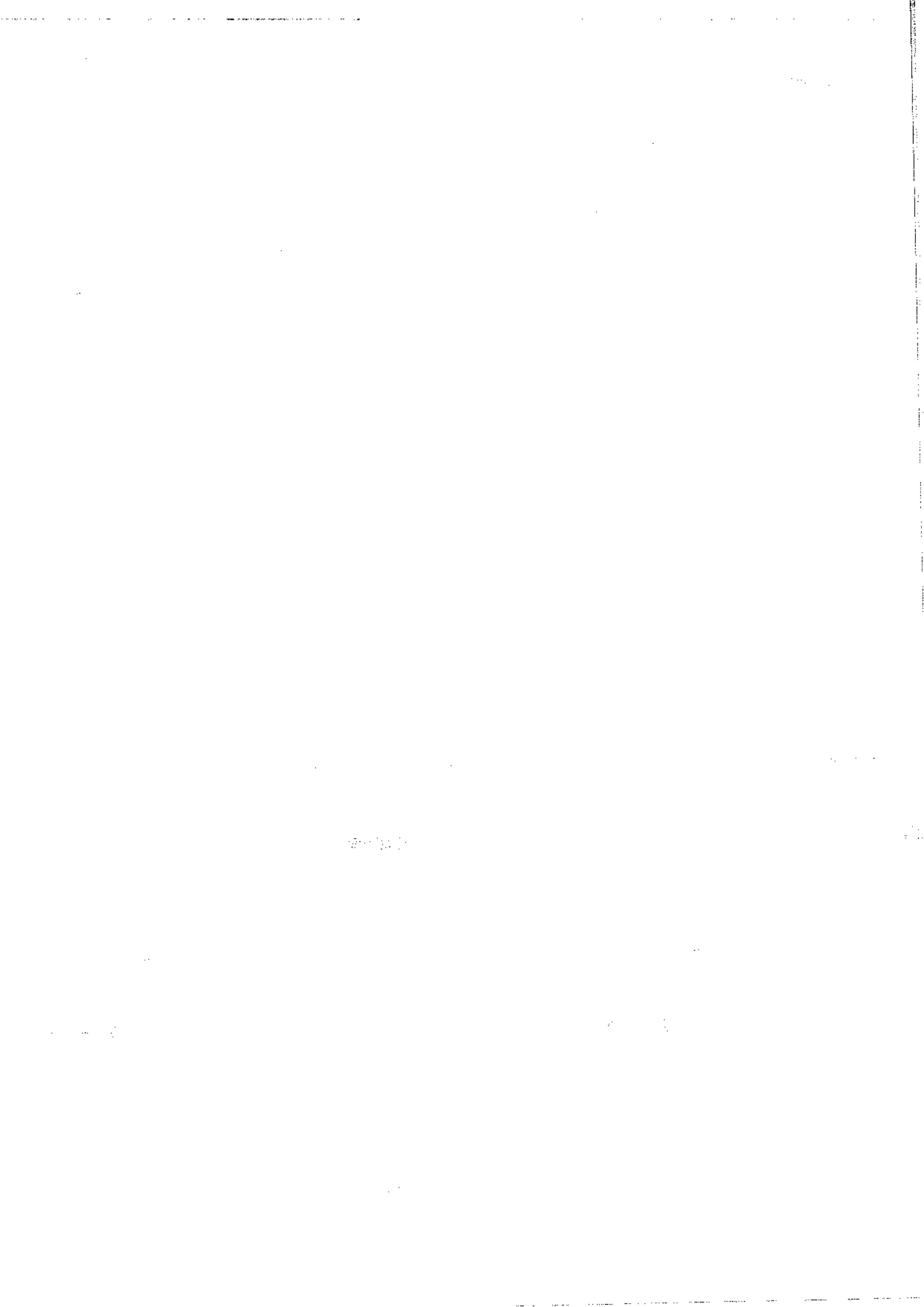
說明：

- 一、依據經濟部112年8月1日經授水字第11260012200號函辦理。
- 二、旨揭修正統一收費標準另公告於本公司官方網站訊息公佈欄。

正本：中華民國全國建築師公會、中華民國電機技師公會、台灣區水管工程工業同業公會、本公司各區管理處

副本：本公司營業處(含附件)



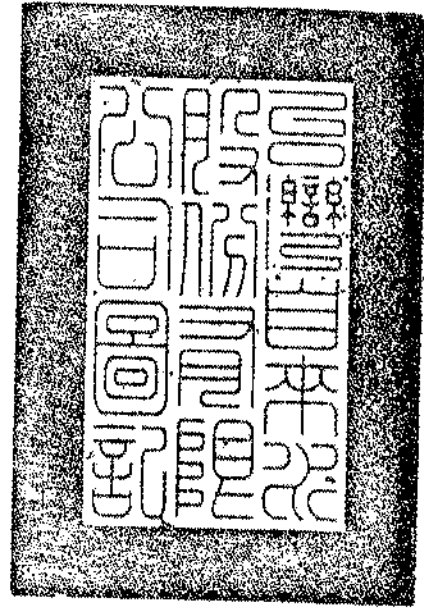


檔 號：

保存年限：

台灣自來水股份有限公司 公告

發文日期：中華民國112年8月9日
發文字號：台水營字第1120027058號
附件：

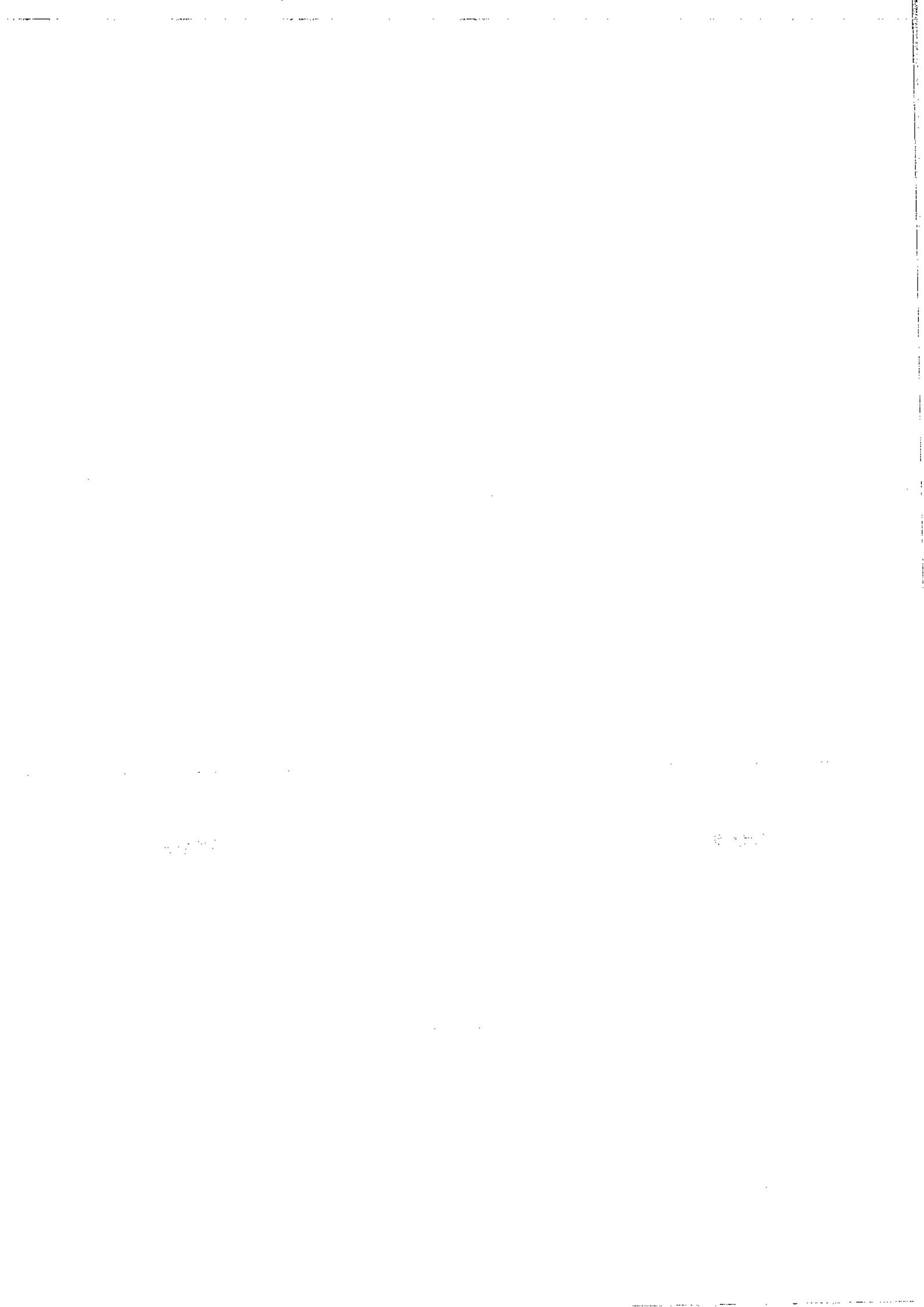


主旨：公告修訂台灣自來水股份有限公司「用戶進水管新裝工程費統一收費標準表」。

依據：依據經濟部112年8月1日經授水字第11260012200號函准予公告實施。

公告事項：旨揭「用戶進水管新裝工程費統一收費標準表」增列管線測量之收費說明，於備註事項1增列本收費標準不包含管線測量費及備註事項2管線測量費按實際測量點數收取。

董事長 **李嘉榮**



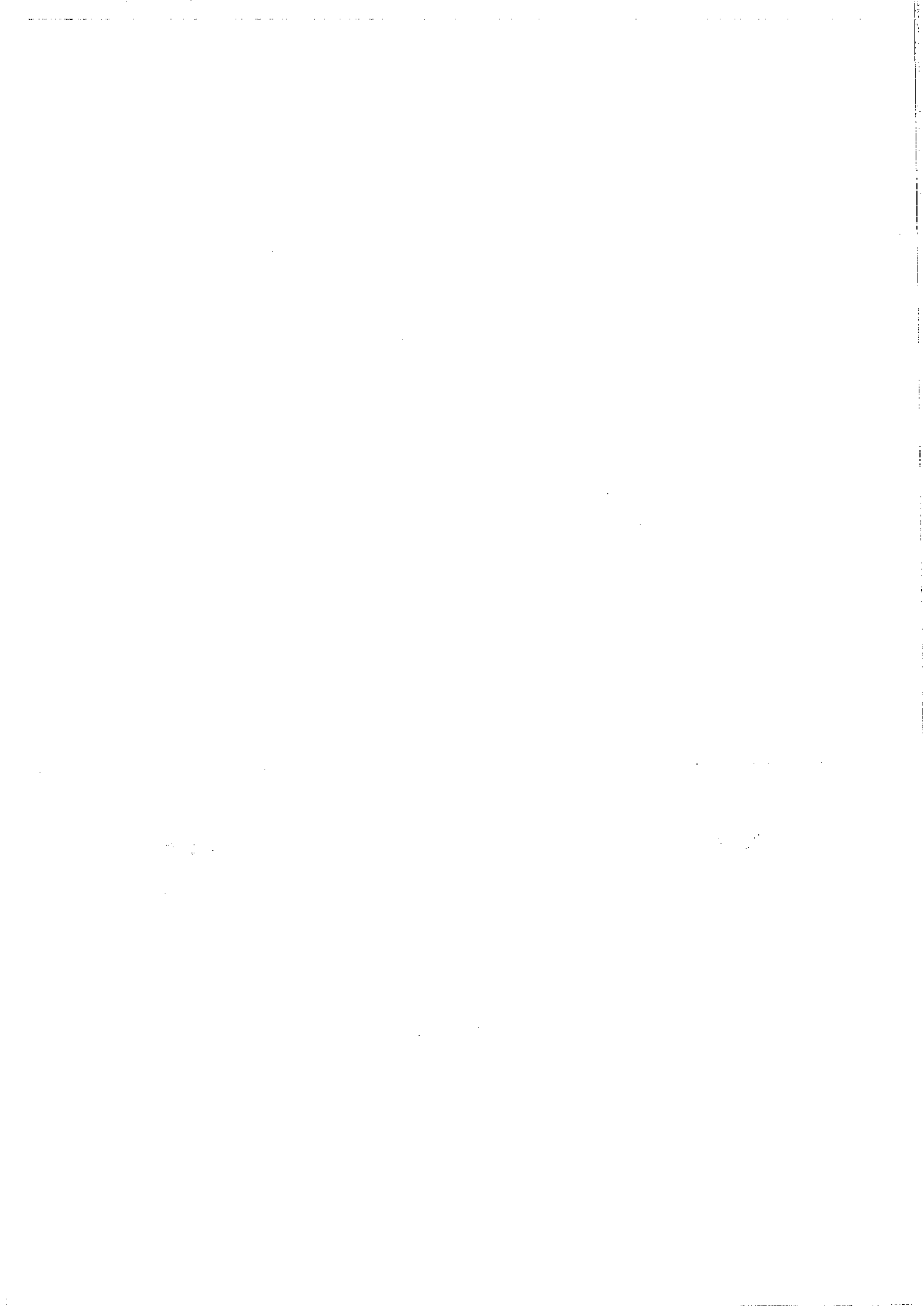
用戶進水管新裝工程費標準表

單位：元

口徑	項目	P.V.C.P					D.I.P					P.E.P					
		材料費	人工費	材料費	人工費	小計	材料費	人工費	材料費	人工費	小計	材料費	人工費	材料費	人工費	小計	
130mm	日開	1,885	945	400	4,220	814											
	夜開	2,238	945	300	4,488	8,511											
200mm	日開	1,512	556	700	4,222	7,920	914										
	夜開	2,842	556	700	5,618	16,126	1,288										
250mm	日開	1,838	1,354	500	1,500	4,274	8,666	924									
	夜開	2,930	1,354	500	1,500	5,782	14,185	1,250									
400mm	日開	2,741	2,352	500	3,750	3,817	14,376	945									
	夜開	3,959	2,352	500	3,750	4,759	18,374	1,281									
500mm	日開	11,084	28,258	500	7,400	7,379	48,081	988									
	夜開	11,603	28,258	500	7,000	8,810	50,971	1,355									
800mm	日開	17,450	27,615	300	18,800	25,200	89,545	1,050									
	夜開	14,134	27,615	300	18,800	28,136	95,885	1,027									
1000mm	日開	24,061	28,106	500	35,000	38,214	114,881	1,490									
	夜開	34,104	28,106	500	38,000	51,898	124,540	1,650									
1500mm	日開	30,329	25,258	500	37,500	45,842	197,821	1,688									
	夜開	32,634	25,258	500	37,500	50,892	208,755	2,174									
2000mm	日開	27,545	42,195	500	162,500	32,655	236,093	1,393									
	夜開	40,675	42,195	500	162,500	61,475	307,165	2,454									
2500mm	日開																
	夜開																
3000mm	日開																
	夜開																
3500mm	日開																
	夜開																
4000mm	日開																
	夜開																
4500mm	日開																
	夜開																
5000mm	日開																
	夜開																
6000mm	日開																
	夜開																

備註：1. 本收費標準不含路面修復費及管線測量費。
 2. 有關開局封局（遷米土）之收費另按實際修費收取；若機測量費實際測量點數收費。
 3. 本收費標準1、2章應重新分，增列管線測量費之收費說明。
 4. P.V.C.P管線材料原則使用「耐衝擊型澆口管」如耐衝擊型澆口管（簡稱耐澆口管）或耐衝擊型澆口管（簡稱耐澆口管）。

5. 單位說明：
 (1) 台灣省政府76.10.14.76；建六字第38186號函備查，本公司76.12.8(76)台水學字第38866號函頒布。
 (2) 台灣省政府79.4.28(79)；建六字第13875號函備查，本公司79.8.14(79)台水學字第24297號函頒布修訂。
 (3) 台灣省政府83.5.31(83)；建六字第49061號函備查，本公司83.6.10(83)台水學字第19454號函頒布修訂。
 (4) 經濟部94年5月11日經核准字第09420231320號函准予公告實施。
 (5) 經核准112年8月4日經核准字第112B0012200號函准予公告實施。



台灣自來水股份有限公司「用戶進水管新裝工程費統一 收費標準表」修正總說明

本公司用戶外線管線測量作業係配合內政部營建署之「智慧國土—國家地理資訊系統發展」政策辦理，由於各縣市政府圖資更新維護作業要點規定不一(測量點數、施測人員資格證照…等)，爰比照簡易封層(瀝美土)收費之方式，修訂增列管線測量之收費說明，於備註事項 1 增列本收費標準不包含管線測量費及備註事項 2 管線測量費按實際測量點數收取。

