

宜蘭縣建築師公會 函

機關地址:260 宜蘭市縣政七街1號2樓
電話:03-9256311#12 傳真:03-9256316
承辦人:陳美霽

受文者：各縣(市)建築師公會

發文日期：中華民國 107 年 12 月 24 日

發文字號：107 宜縣建師字第 0138 號

速別：

密等及解密條件：

附件：

主旨：有關宜蘭縣非供公眾使用建築物五層以下住宅(公寓)、農舍設置住宅用火災警報器乙案(詳如說明)，請 查照。

說明：

- 一、依據宜蘭縣政府消防局 107 年 9 月 26 日宜消預字第 1070013198 號函辦理。
- 二、自 108 年 1 月 1 日起建造執照送審圖說應依規定於平面圖繪製住宅用火災警報器設置位置及數量表，繪製案例詳附件一。
- 三、於建造執照及雜項執照簽證案件抽查檢查表(B 面)增列查核欄(詳附件二)。本表於 108 年 1 月 1 日上網更新，本會網址：
(<http://yilan-archi.org.tw>)。

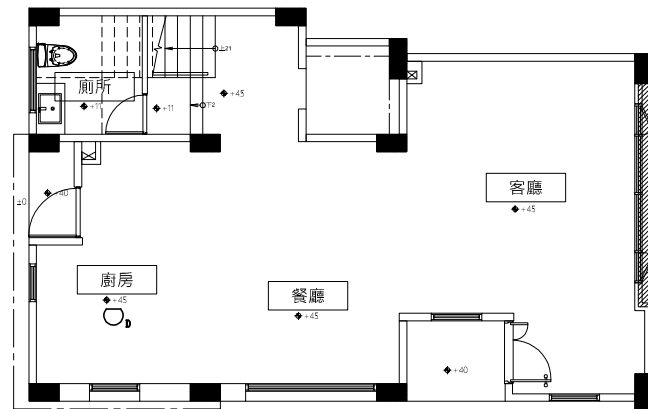
正本：本會各會員、中華民國全國建築師公會、各縣(市)建築師公會

副本：宜蘭縣政府、宜蘭縣政府消防局

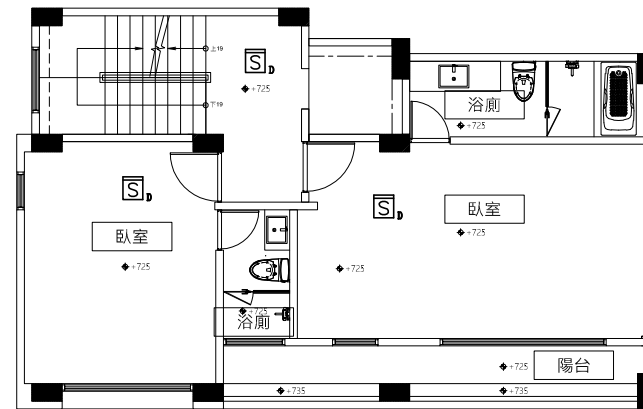
理事長 文 毓 義

住宅用火災警報器設置平面圖及數量表(繪製案例)

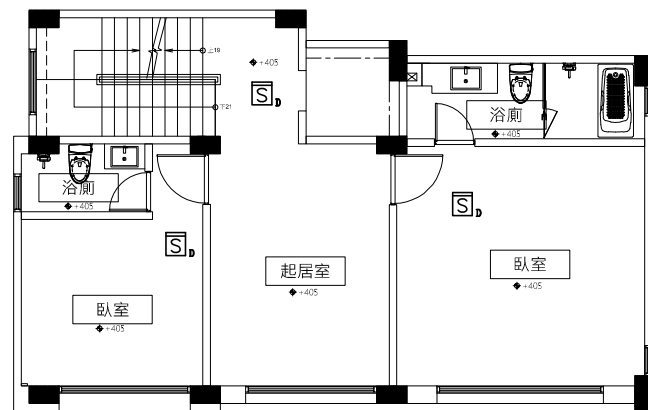
| 圖例 | 品名 | 1F | 2F | 3F | RF | 合計 |
|----|---------------|----|----|----|----|----|
| ○ | 住宅用火災警報器(定溫式) | 1 | | | | 1 |
| ⊠ | 住宅用火災警報器(光電式) | | 3 | 3 | | 6 |



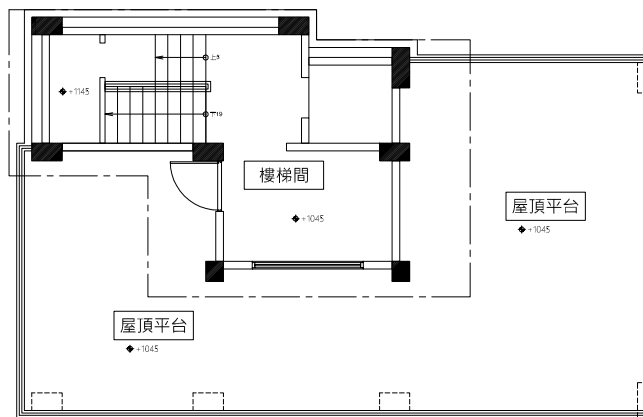
一層平面圖



三層平面圖



二層平面圖



屋突層平面圖

法規名稱：住宅用火災警報器設置辦法 (99/12/30 公發布)

第 1 條

本辦法依消防法(以下簡稱本法)第六條第四項及第五項規定訂定之。

第 2 條

本法第六條第四項及第五項所定場所之管理權人，依本辦法規定設置住宅用火災警報器並維護之。

消防機關得依本法第六條第四項所定場所之危險程度，分類列管檢查及複查。依本法第十條規定審查本法第六條第四項場所之消防安全設備圖說時，將住宅用火災警報器納入審查項目。

第 3 條

住宅用火災警報器安裝於下列位置：

一、寢室，旅館客房或其他供就寢用之居室(以下簡稱寢室)。

二、廚房。

三、樓梯：

(一)有寢室之樓層，但該樓層為避難層者，不在此限。

(二)僅避難層有寢室者，通往上層樓梯之最頂層。

四、非屬前三款規定且任一樓層有超過七平方公尺之居室達五間以上者，設於走廊；無走廊者，設於樓梯。

設有符合各類場所消防安全設備設置標準之自動撒水設備或同等性能以上之滅火設備(限使用標示溫度在七十五度以下，動作時間在六十秒以內之密閉型撒水頭)者，在該有效範圍內，得免設置住宅用火災警報器。

第 4 條

住宅用火災警報器依下列方式安裝：

一、裝置於天花板或樓板者：

(一)警報器下端距離天花板或樓板六十公分以內。

(二)裝設於距離牆面或樑六十公分以上之位置。

二、裝置於牆面者，距天花板或樓板下方十五公分以上五十公分以下。

三、距離出風口一點五公尺以上。

四、以裝置於居室中心為原則。

第 5 條

住宅用火災警報器依下表所列種類設置之：

| 位置 | 種類 |
|----------|---------|
| 寢室、樓梯及走廊 | 離子式、光電式 |
| 廚房 | 定溫式 |

第 6 條

住宅用火災警報器以電池為電源者，於達電壓下限發出提示或警響時，管理權人即更換電池。

第 7 條

住宅用火災警報器使用電池以外之外部電源者，有確保電源正常供給之措施。前項電源和分電盤間之配線，不得設置插座或開關，並符合屋內配線裝置規則規定。

第 8 條

住宅用火災警報器具備自動試驗功能者，於出現功能異常訊息時更換之；

不具備自動試驗功能者，於使用期限屆滿前更換之。

除前項情形外，管理權人依警報器使用說明書檢查住宅用火災警報器，並維持功能正常。

第 9 條

本法第六條第四項規定之場所，於本法中華民國九十九年五月二十一日修正生效前既設者，應於一百零一年十二月三十一日以前設置住宅用火災警報器。前項場所於本法中華民國九十九年五月二十一日至本辦法發布生效前有新建築、改建、用途變更者，應於一百零三年三月三十一日以前設置住宅用火災警報器。

第 10 條

本法第六條第四項規定之場所，於本法中華民國九十九年五月二十一日修正生效前既設者，應於一百零一年十二月三十一日以前設置住宅用火災警報器。

第 11 條

本辦法自發布日施行。

宜蘭縣建造執照及雜項執照簽證案件抽查檢查表(B面)

三、建築技術規則(建築設計施工編)與相關法規—綜合審查欄

| 項次 | 項目 | 設計 建築師 | 抽查小組 | | 複查 | 項次 | 項目 | 設計 建築師 | 抽查小組 | | 複查 |
|----|--|-----------|------|----|----|----|---|-----------|------|----|----|
| | | | 查核 | 說明 | | | | | 查核 | 說明 | |
| 一、 | 地籍圖、配置圖、現況圖、位置圖(方位、地形、地段、地號、面前道路名稱、道路寬度、比例尺標示)、圖例、索引表 | | | | | 4. | 緊急用升降機及排煙室(106~107) | | | | |
| | | | | | | 5. | 有效採光面積、通風(40~44) | | | | |
| 二、 | 面積計算表及通則檢討:(各項計算式由設計建築師負責,變更設計時應列出變更前後對照項目) | | | | | | (五)屋頂層平面圖 | | | | |
| | 1.法定騎樓:商業區或住宅區(28、宜蘭縣騎樓規定、土管規定及公告) | | | | | | 1.突出物用途(1.1.10) | | | | |
| | 2.各層樓地板面積及戶數(1.1.5) | | | | | | 2.避難平台檢討(99) | | | | |
| | 3.總樓地板面積及工程造價(1.1.7、宜蘭縣造價標準) | | | | | | 3.升降機機械室尺寸(設備編115) | | | | |
| | 4.突出物面積:≤12.5%或15%或30%或≤25 m ² , (1.1.9、1.1.10) | | | | | | 4.屋頂排水及防水標示 | | | | |
| | 5.夾層面積:≤A/3 該層及≤100 m ² (1.1.18) | | | | | | 5.屋頂斜率、覆蓋率(1.1.9、土管規定) | | | | |
| | 6.陽台面積:≤A/8 該層或≤8 m ² (1.1.3) | | | | | | 6.避雷針:H≥20m 或危險品倉庫 H≥3m (設備編20) | | | | |
| | 7.法定空地檢討(27、163) | | | | | | 四、立面圖:比例尺≥1/200 | | | | |
| | 8.建築面積及建蔽率檢討(1.1.3、26~28) | | | | | | 1.緊急進口:每10m以內(108、109) | | | | |
| | 9.停車空間檢討(59~62、162.1.3、土管規定) | | | | | | 2.建築線、地界線 | | | | |
| | 10.各層(含挑空)容積樓地板面積及容積率檢討(161~162、164-1) | | | | | | 3.退縮建築距離(土管規定) | | | | |
| | 11.建築物高度及道路陰影面積檢討:斜率3.6:1(164、土管規定) | | | | | | 4.樓層高度檢討與標示(164-1、宜蘭縣規定) | | | | |
| | 12.退縮地及退縮建築(土管或相關規定) | | | | | | 5.突出物高度(1.1.9、宜蘭縣規定) | | | | |
| | 13.冬至日照陰影(23) | | | | | | 6.女兒牆高度:≤1.5m(1.1.9) | | | | |
| | 14.綠化面積檢討(土管規定、宜蘭縣綠化辦法) | | | | | | 7.斜屋頂斜率、面積比率、高度(1.1.9、土管規定) | | | | |
| 三、 | 平面圖: | | | | | | 8.窗台高度(45) | | | | |
| | (一)各層平面綜合檢討 | | | | | | 9.陽台開口面積檢討(宜蘭縣開口規定) | | | | |
| | 1.比例尺≥1/200 | | | | | | 10.建築物高度比(土管規定) | | | | |
| | 2.用途 | | | | | | 11.避雷針標示(設備編20) | | | | |
| | 3.直通樓梯(≥200 m ² 二座)、步行及重複步行距離(93~95) | | | | | | 12.材料標示 | | | | |
| | 4.直通樓梯數量(95) | | | | | | 五、剖面圖:比例尺≥1/200 | | | | |
| | 5.樓梯寬度(33、98) | | | | | | 1.樓梯間:淨高≥1.9m、級高、級深、扶手高度、平台寬度(33~35) | | | | |
| | 6.開窗、開口、排氣、陽台距離(45) | | | | | | 2.升降機:PIT、OH(設備編111、112) | | | | |
| | 7.出入口、避難通路、走廊(89~92) | | | | | | 3.騎樓、無遮簷人行道:淨高、淨寬、坡度(57、宜蘭縣騎樓規定) | | | | |
| | 8.防火區劃:≤1500 m ² (79~87) | | | | | | 4.車道及升降機道:坡度、寬度、淨高≥2.1m(60~62) | | | | |
| | 9.防火建築物及防火構造、防火門窗(69、70、76) | | | | | | 5.外牆、陽台等剖面(含材料、排水溝及坡度) | | | | |
| | 10.分戶牆、分間牆構造(86) | | | | | | 6.樓層高度及淨高:含夾層及欄杆高度(38、164-1) | | | | |
| | 11.內部裝修限制(88) | | | | | | 7.防音(46~46-5、46-7);樓板衝擊音(46-6、108.7.1 施行) | | | | |
| | 12.有效採光面積、通風(40~44) | | | | | | 六、公寓大廈:檢附規約及專有共用部分圖說著色(起造人用印) | | | | |
| | 13.碰撞距離(構造編43-1) | | | | | | 七、結構圖說: | | | | |
| | 14.停車空間及車道:≥1500 m ² 應設車道、≥50部需雙車道(59-1~62、135~139) | | | | | | 1.地基調查或鑽探報告:五層以上、供公眾使用建築物、建築面積≥600 m ² (構造編64) | | | | |
| | 15.雨水貯集滯洪設施(4-3) | | | | | | 2.結構計算書 | | | | |
| | (二)地下層平面圖 | | | | | | 3.各層結構平面圖(地界線、材料強度) | | | | |
| | 直通樓梯數量(≥200 m ² 二座)(95) | | | | | | 4.開挖支撐防護措施書圖(深度≥1.5m) | | | | |
| | (三)一層平面圖 | | | | | | 5.碰撞距離檢討 | | | | |
| | 1.著色並標示地下層範圍 | | | | | | 6.檢附結構設計抽查檢查表(含簽證) | | | | |
| | 2.防火間隔(110、110-1) | | | | | | 八、建築物安全維護設計(第四章之一) | | | | |
| | 3.污、排水系統或專用下水道(37~51) | | | | | | 檢附檢討圖說 | | | | |
| | 4.樓梯口至屋外出入口之步行距離(94) | | | | | | 九、綠建築基準(第十七章) | | | | |
| | 5.私設通路(1.1.38、2、2-1、163) | | | | | | 檢附檢討報告書 | | | | |
| | 6.騎樓(28、57、宜蘭縣騎樓規定) | | | | | | 十、其他: | | | | |
| | 7.標高:GL、FL、道路等(1.1.8) | | | | | | 1.污水處理設施、施工說明書、台電受電室 | | | | |
| | 8.擋土牆(設施及圍牆)等雜項工程 | | | | | | 2.建築物衛生設備數量檢討(設備編37) | | | | |
| | (四)其他層平面圖 | | | | | | 3.住宅用火災警報器設置平面圖及數量表(五層以下住宅(公寓)及農舍,消防法6.5、住宅用火災警報器設置辦法) | | | | |
| | 1.陽台及開窗距離(1.1.3、45、110、110-1) | | | | | | | | | | |
| | 2.安全梯(96~97-1),升降機(55) | | | | | | | | | | |
| | 3.防火門窗構造及寬度(75~76、110) | | | | | | | | | | |